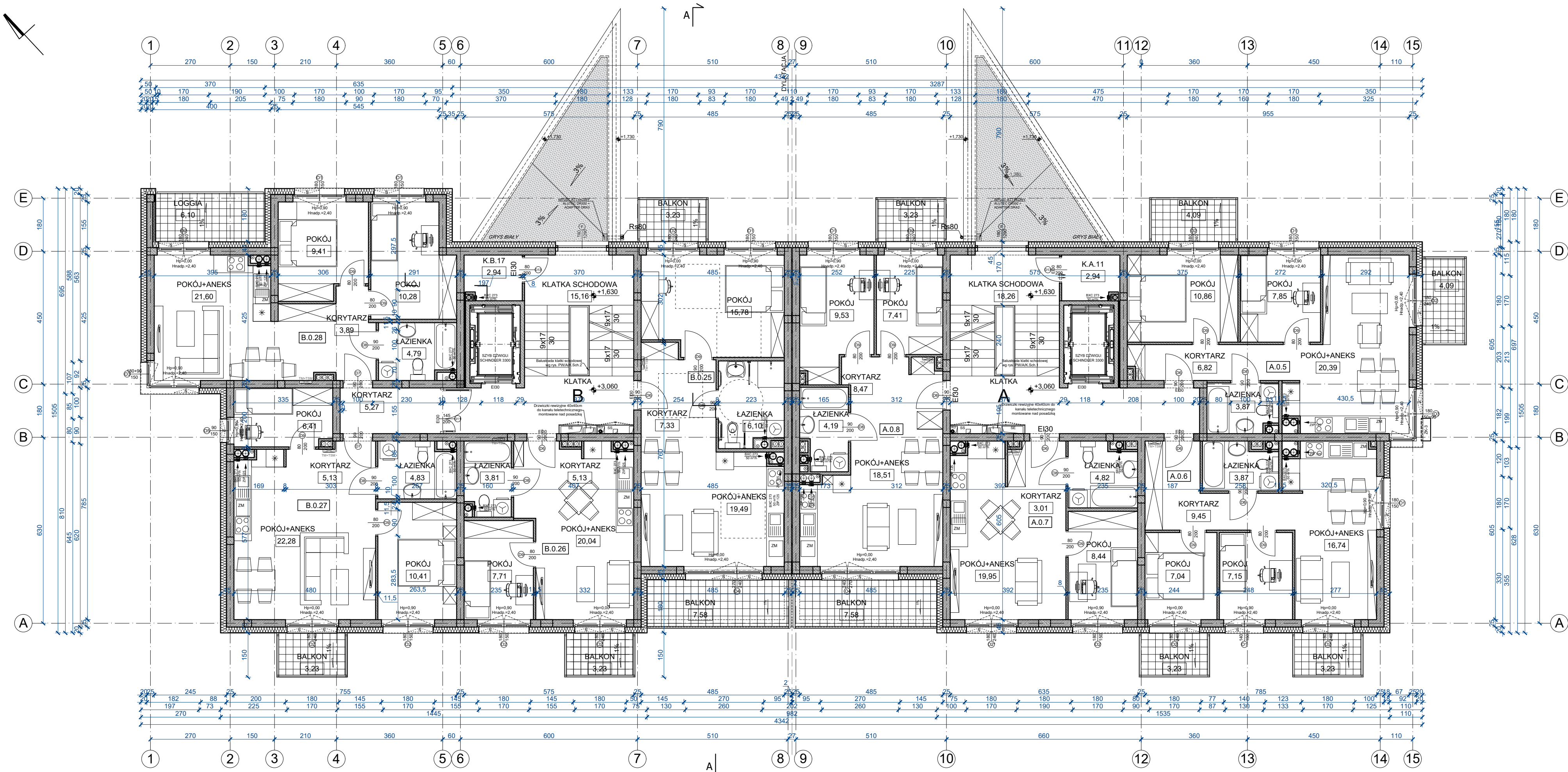


# RZUT I PIĘTRA



**A.0.5**  
Mieszkanie 3-pokojowe

1 KORYTARZ	6,82
2 POKÓJ+ANEKS	20,39
3 ŁAZIENKA	3,87
4 POKÓJ	10,86
5 POKÓJ	7,85
SUMA:	49,79

**A.0.6**  
Mieszkanie 3-pokojowe

1 KORYTARZ	9,45
2 POKÓJ+ANEKS	16,74
3 ŁAZIENKA	3,87
4 POKÓJ	7,04
5 POKÓJ	7,15
SUMA:	44,25

**A.0.7**  
Mieszkanie 2-pokojowe

1 KORYTARZ	3,01
2 POKÓJ+ANEKS	19,95
3 ŁAZIENKA	4,82
4 POKÓJ	8,44
SUMA:	36,22

**A.0.8**  
Mieszkanie 3-pokojowe

1 KORYTARZ	8,47
2 POKÓJ+ANEKS	18,51
3 ŁAZIENKA	4,19
4 POKÓJ	9,53
5 POKÓJ	7,41
SUMA:	48,11

**B.0.25 - dla os. niepełnospr.**  
Mieszkanie 2-pokojowe

1 KORYTARZ	7,33
2 POKÓJ+ANEKS	19,49
3 ŁAZIENKA	6,10
5 POKÓJ	15,78
SUMA:	48,70

**B.0.26**  
Mieszkanie 3-pokojowe

1 KORYTARZ	1,15
2 POKÓJ+ANEKS	20,04
3 ŁAZIENKA	3,81
4 POKÓJ	7,71
SUMA:	32,71

**B.0.27**  
Mieszkanie 3-pokojowe

1 KORYTARZ	5,13
2 POKÓJ+ANEKS	22,28
3 ŁAZIENKA	4,83
4 POKÓJ	10,41
5 POKÓJ	6,41
SUMA:	49,06

**B.0.28**  
Mieszkanie 2-pokojowe

1 KORYTARZ	3,89
2 POKÓJ+ANEKS	21,60
3 ŁAZIENKA	4,79
4 POKÓJ	9,41
5 POKÓJ	10,28
SUMA:	49,97

**LEGENDA:**

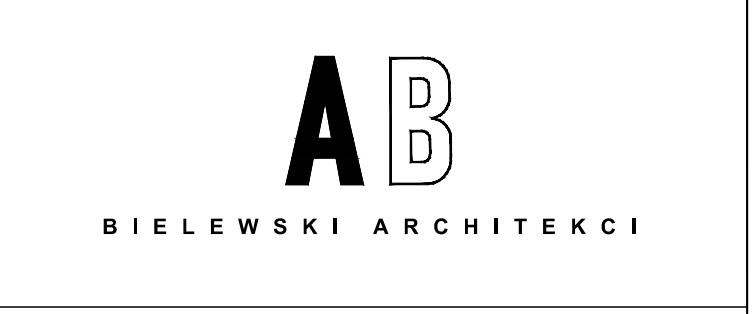
- Wejścia do klatek schodowych
- Szacht instalacji elektrycznej i teletelecznej
- Szacht instalacji sanitarnych - c.o. i woda
- Skrzynka na listy
- Domofon
- Tablica informacyjna
- tablica mieszkaniowa+ tablica teleteleczna
- Nawiewniki
- Ściana żelbetowa
- Ściana POROTHERM 25cm / 11,5 / 8cm
- Styropian
- Wełna mineralna

**UWAGI:**

- Rysunek rozpatrywać łącznie z rysunkami branżowymi. Elementy konstrukcji zgodnie z opisami i rysunkami branży konstrukcyjnej.
- Miski ustępowe na stelażu stalowym zgodnie z projektem instalacji sanitarnej obudowanych 2xpłyta NIDA WODA parapetów od poziomu wykończonej posadzki
- Biegi schodów przy ścianie szybu windowego należy zdylatować

I PIĘTRO			
STRUKTURA MIESZKAŃ	NUMER MIESZKANIA	POW. (m²) POMIESZCZENIA	LICZBA MIESZKAŃ
M2	ok. 30-40m²	A.0.7	36,22
		B.0.26	32,71
M3	40-50m²	A.0.5	49,79
		A.0.6	44,25
		A.0.8	48,11
		B.0.27	49,06
MN	40-50m²	B.0.25	48,70
ŁĄCZNA POWIERZCHNIA MIESZKAŃ:		358,81	8
POWIERZCHNIA OGÓLNA (komunikacja):			33,42
POWIERZCHNIA KOM. LOK.			5,88
POWIERZCHNIA UŻYTKOWA KONDYGNACJI:			398,11

ŁĄCZNA POWIERZCHNIA MIESZKAŃ: 358,81  
 POWIERZCHNIA OGÓLNA (komunikacja): 33,42  
 POWIERZCHNIA KOM. LOK.: 5,88  
 POWIERZCHNIA UŻYTKOWA KONDYGNACJI: 398,11



±0,000=104,68 m n.p.m.  
**BIELEWSKI ARCHITEKCI - Andrzej Bielewski**  
 Bursztynowa 37,62-571 Modła Królewska  
 TREŚĆ RYSUNKU:  
**RZUT I PIĘTRA**

TEMAT: BUDOWA BUDYNKU WIELORODZINNEGO WRAZ Z INFRASTRUKTURĄ TECHNICZNĄ ORAZ BUDOWA DRÓGI I PARKINGÓW  
 LOKALIZACJA: KONIN ul. ONYKSOWA działki nr ew. 760/16, 760/18, 762/12, 762/18, 762/20, 837/5, 1671/14, 1671/27, 1671/29, 1671/31, 1672/26, 2203/5, 2203/6, 2203/7, 2203/8, 2203/10, 2203/11, 2204/3, 2204/12, 2203/1, 1671/23, 2204/2

INWESTOR: Miejskie Towarzystwo Budownictwa Społecznego Sp z o.o. ul. 3 Maja 21 62-500 Konin

FAZA: **PROJEKT BUDOWLANY**

ZESPÓŁ PROJEKTOWY: IMIĘ I NAZWISKO, UPRAWNIENIA - SPECJALNOŚĆ

ARCHITEKTURA  
 PROJEKTANT GŁÓWNY: mgr inż.arch. Andrzej Bielewski GPB.I.7342-28/98 specj. architektoniczna

OPRACOWAŁ: mgr inż.arch. Nikola Jońska-Wietrzyk

SPRAWDZIŁ: mgr inż.arch. Wojciech Wokan AB.III.1713-260/01 specj. architektoniczna

DATA: 08.12.2023  
 NR RYSUNKU: **PB/A/R.3**  
 SKALA: **1:100**

NINIEJSZE DZIEŁO STANOWI DZIEŁO AUTORSKIE I PODLEGA OCHRONIE ZGODNIE Z USTAWĄ 83 Z DNIA 4.02.1994 O PRAWIE AUTORSKIM I PRAWACH POKREWNYCH