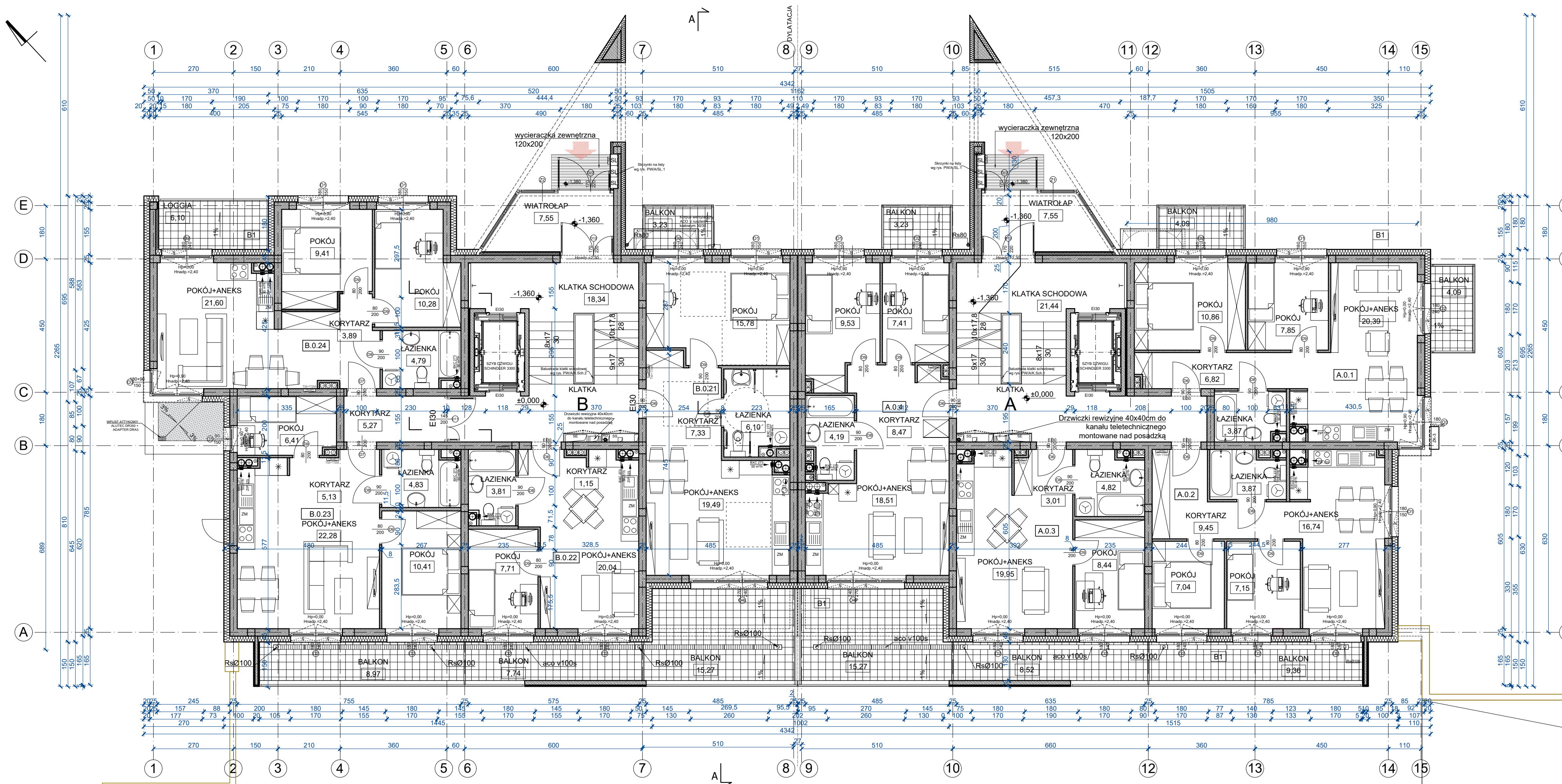


RZUT PARTERU



A.0.1
Mieszkanie 3-pokojowe

1 KORYTARZ	6,82
2 POKÓJ+ANEKS	20,39
3 ŁAZIENKA	3,87
4 POKÓJ	10,86
5 POKÓJ	7,85
SUMA:	49,79

A.0.2
Mieszkanie 3-pokojowe

1 KORYTARZ	9,45
2 POKÓJ+ANEKS	16,74
3 ŁAZIENKA	3,87
4 POKÓJ	7,15
5 POKÓJ	7,04
SUMA:	44,25

A.0.3
Mieszkanie 2-pokojowe

1 KORYTARZ	3,01
2 POKÓJ+ANEKS	19,95
3 ŁAZIENKA	4,82
4 POKÓJ	8,44
SUMA:	36,22

A.0.4
Mieszkanie 3-pokojowe

1 KORYTARZ	8,47
2 POKÓJ+ANEKS	18,51
3 ŁAZIENKA	4,19
4 POKÓJ	9,53
5 POKÓJ	7,41
SUMA:	48,11

B.0.21 - dla os. niepełnospr.
Mieszkanie 2-pokojowe

1 KORYTARZ	7,33
2 POKÓJ+ANEKS	19,49
3 ŁAZIENKA	6,10
5 POKÓJ	15,78
SUMA:	48,70

B.0.22
Mieszkanie 2-pokojowe

1 KORYTARZ	1,15
2 POKÓJ+ANEKS	20,04
3 ŁAZIENKA	3,81
4 POKÓJ	7,71
SUMA:	32,71

B.0.23
Mieszkanie 3-pokojowe

1 KORYTARZ	5,13
2 POKÓJ+ANEKS	22,28
3 ŁAZIENKA	4,83
4 POKÓJ	10,41
5 POKÓJ	6,41
SUMA:	49,06

B.0.24
Mieszkanie 3-pokojowe

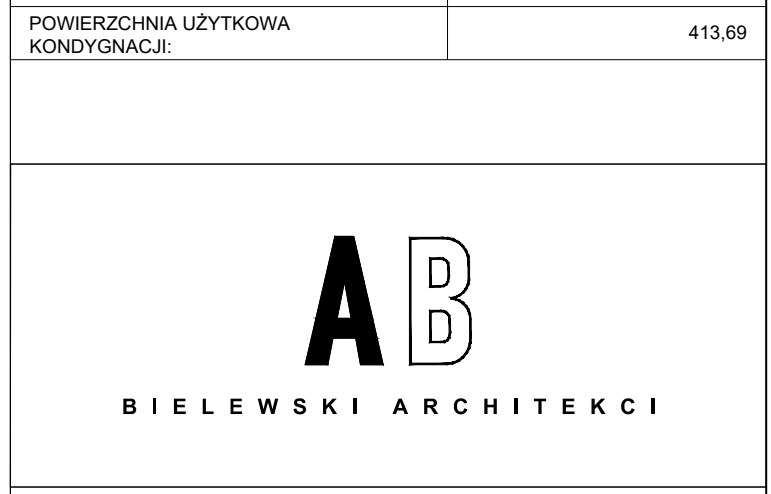
1 KORYTARZ	3,89
2 POKÓJ+ANEKS	21,60
3 ŁAZIENKA	4,79
4 POKÓJ	9,41
5 POKÓJ	10,28
SUMA:	49,97

- LEGENDA:**
- Wejścia do klatek schodowych
 - Szacht instalacji elektrycznej i teletechnicznej
 - Szacht instalacji sanitarnych - c.o. i woda
 - Skrzynka na listy
 - Domofon
 - Tablica informacyjna
 - tablica mieszkaniowa+ tablica teletechniczna
 - Nawiewniki
 - Ściana żelbetowa
 - Ściana POROTHERM 25cm / 11,5 / 8cm
 - Styropian
 - Wełna mineralna

UWAGI:

- Rysunek rozpatrywać łącznie z rysunkami branżowymi. Elementy konstrukcji zgodnie z opisami i rysunkami branży konstrukcyjnej.
- Miski ustępowe na stelażu stalowym zgodnie z projektem instalacji sanitarnej obudowanych 2xpłyta NIDA WODA
- Na rysunkach podano wysokość konstrukcyjną nadproży i parapetów od poziomu wykończonej posadzki
- Biegi schodów przy ścianie szybu windowego należy zdylatować

PARTER			
STRUKTURA MIESZKAŃ	NUMER MIESZKANIA	POW. (m ²) POMIESZCZENIA	LICZBA MIESZKAŃ
M2	ok. 30-40m ²	A.0.3	36,22
		B.0.22	32,71
M3	40-50m ²	A.0.1	49,79
		A.0.2	44,25
		B.0.23	48,11
		B.0.24	49,97
MN	40-50m ²	B.0.21	48,70
ŁĄCZNA POWIERZCHNIA MIESZKAŃ:			358,81
POWIERZCHNIA OGÓLNA (komunikacja):			54,88
POWIERZCHNIA UŻYTKOWA KONDYGNACJI:			413,69



±0,000=104,68 m n.p.m.

BIELEWSKI ARCHITEKCI - Andrzej Bielewski
Bursztynowa 37,62-571 Modła Królewska

TREŚĆ RYSUNKU: RZUT PARTERU

TEMAT:	BUDOWA BUDYNKU WIELORODZINNEGO WRAZ Z INFRASTRUKTURĄ TECHNICZNĄ ORAZ BUDOWA DRÓGI I PARKINGÓW	
LOKALIZACJA:	KONIN ul. ONYKSOWA działki nr ew. 760/16, 760/18, 762/12, 762/18, 762/20, 837/5, 1671/14, 1671/27, 1671/29, 1671/31, 1672/26, 2203/5, 2203/6, 2203/7, 2203/8, 2203/10, 2203/11, 2204/3, 2204/12, 2203/1, 1671/23, 2204/2	
INWESTOR:	Miejskie Towarzystwo Budownictwa Społecznego Sp z o.o. ul. 3 Maja 21 62-500 Konin	
FAZA:	PROJEKT BUDOWLANY	
ZESPÓŁ PROJEKTOWY:	IMIĘ I NAZWISKO, UPRAWNIENIA - SPECJALNOŚĆ	PODPIS
ARCHITEKTURA		
PROJEKTANT GŁÓWNY:	mgr inż.arch. Andrzej Bielewski GPB.I.7342-28/98 specj. architektoniczna	
OPRACOWAŁ:	mgr inż.arch. Nikola Jońska-Wietrzyk	
SPRAWDZIŁ:	mgr inż.arch. Wojciech Wokan AB.III.1731-260/01 specj. architektoniczna	
DATA:	NR RYSUNKU:	SKALA
08.12.2023	PB/A/R.2	1:100

NINIEJSZE DZIEŁO STANOWI DZIEŁO AUTORSKIE I PODLEGA OCHRONIE ZGODNIE Z USTAWĄ 83 Z DNIA 4.02.1994 O PRAWIE AUTORSKIM I PRAWACH POKREWNYCH