

OSIEDLE JASPISOWE BUDYNEK B MIESZKANIE B.0.39

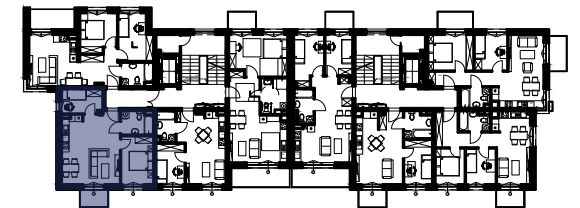
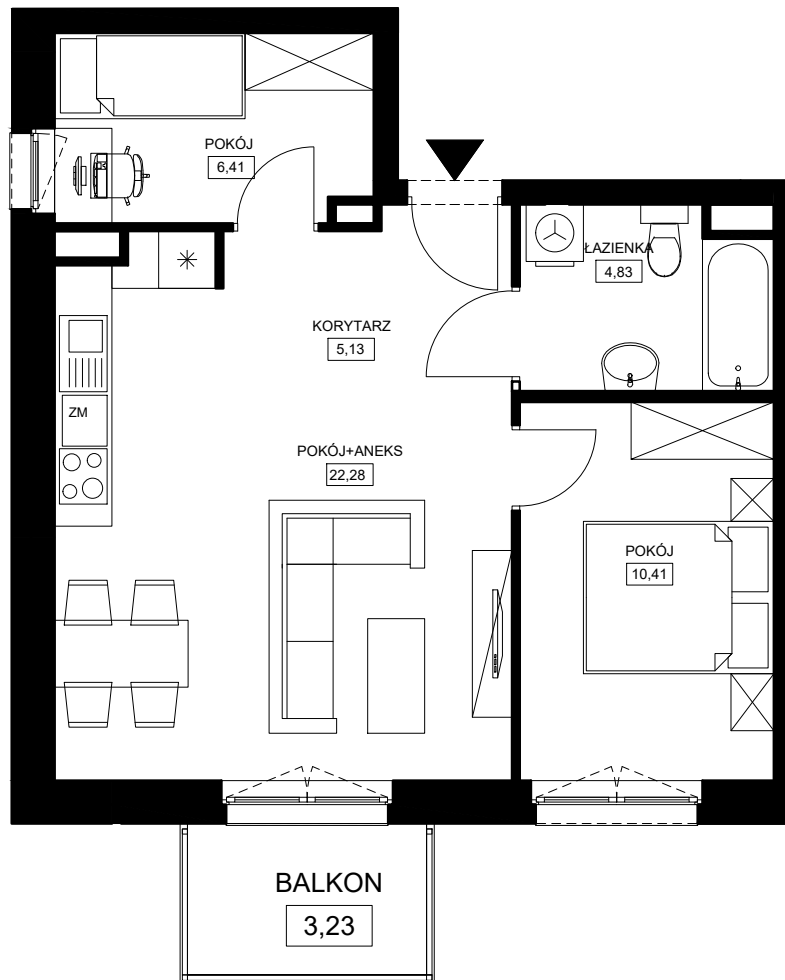
POWIERZCHNIA UŻYTKOWA 49,06 m²

ILOŚĆ POKOI 3

PIĘTRO IV PIĘTRO

POWIERZCHNIE BALKON 3,23 m²
DODATKOWE: KOMÓRKA LOK. K.B.5 2,50 m²

B.0.39	
Mieszkanie 3-pokojowe	
1	KORYTARZ 5,13
2	POKÓJ+ANEKS 22,28
3	ŁAZIENKA 4,83
4	POKÓJ 10,41
5	POKÓJ 6,41
SUMA:	49,06



LEGENDA:
■ ŚCIANKI

UWAGA:

- POWIERZCHNIE LICZONE WG NORMY PN-ISO 9836 - ZE WZGLĘDU NA TRWAJĄCE PRACE PROJEKTOWE POWIERZCHNIE MOGĄ ULEC ZMIANIE
- WYPOSAŻENIE TYLKO W CELACH PREZENTACJI, NIE STANOWI ZOBOWIĄZANIA UMOWNEGO
- NINIEJSZY PROJEKT NIE STANOWI OFERTY W ROZUMIENIU PRZEPISÓW KODEKSU CYWILNEGO
- WYJŚCIE NA TARAS/LOGGIE/BALKON - MOŻLIWA RÓŻNICA POZIOMÓW
- PIONY KANALIZACYJNE I PIONY WENTYLACYJNE STANOWIĄ CZĘŚĆ WSPÓLNĄ INSTALACJI BUDYNKU
- W PRZYPADKU WYSTĘPOWANIA OTWORU REWIZYJNEGO NA PIONIE MUSI BYĆ ZAPEWNIONY DOSTĘP DO NIEGO ZGODNIE Z DOKUMENTACJĄ TECHNICZNĄ
- KOMÓRKA LOKATORSKA - POZA OBRĘBEM MIESZKANIA

 **Miejskie
TBS Sp. z o.o.**
w Koninie

MIEJSKIE TOWARZYSTWO
BUDOWNICTWA SPOŁECZNEGO
SPÓŁKA Z OGRANICZONĄ ODPOWIEDZIALNOŚCIĄ
W KONINIE

UL. 3 MAJA 21
62-500 KONIN