

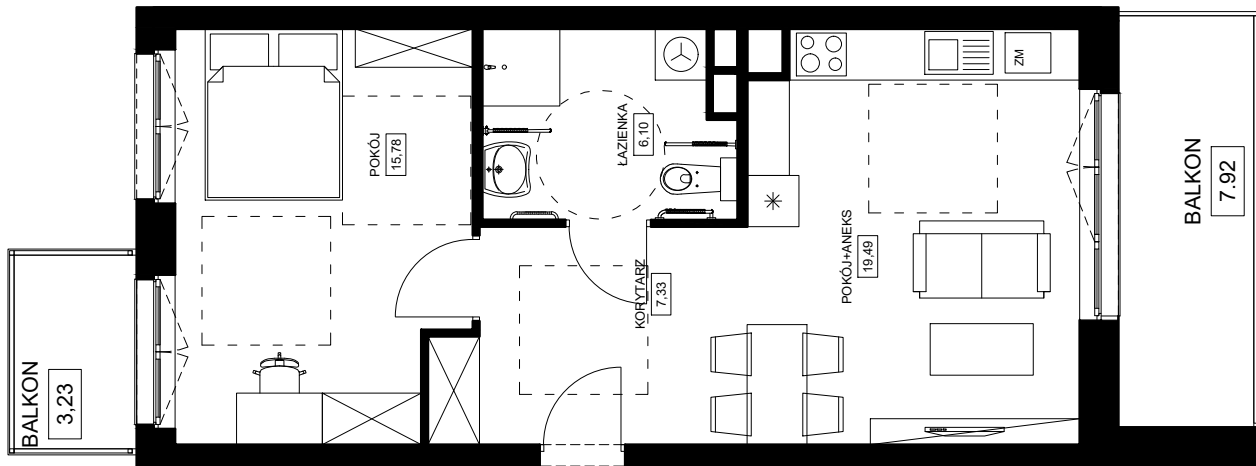
# OSIEDLE JASPISOWE BUDYNEK B MIESZKANIE B.0.37

POWIERZCHNIA UŻYTKOWA 48,70 m<sup>2</sup>

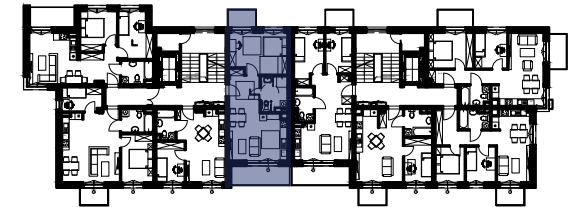
ILOŚĆ POKOI 2

PIĘTRO IV PIĘTRO

POWIERZCHNIE DODATKOWE: BALKON 3,23 m<sup>2</sup>  
BALKON 7,92 m<sup>2</sup>  
KOMÓRKA LOK. K.B.20 2,94 m<sup>2</sup>



B.0.37 Mieszkanie 2-pokojowe	
1	KORYTARZ 7,33
2	POKÓJ+ANEKS 19,49
3	ŁAZIENKA 6,10
5	POKÓJ 15,78
SUMA:	48,70



LEGENDA:  
■ ŚCIANKI

UWAGA:  
-POWIERZCHNIE LICZONE WG NORMY PN-ISO 9836 - ZE WZGLĘDU NA TRWAJĄCE PRACE PROJEKTOWE POWIERZCHNIE MOGĄ ULEC ZMIANIE  
- WYPOSAŻENIE TYLKO W CELACH PREZENTACJI, NIE STANOWI ZOBOWIĄZANIA UMOWNEGO  
- NINIEJSZY PROJEKT NIE STANOWI OFERTY W ROZUMIENIU PRZEPISÓW KODEKSU CYWILNEGO  
- WYJŚCIE NA TARAS/LOGGIE /BALKON - MOŻLIWA RÓŻNICA POZIOMÓW  
- PIONY KANALIZACYJNE I PIONY WENTYLACYJNE STANOWIĄ CZĘŚĆ WSPÓLNĄ INSTALACJI BUDYNKU  
- W PRZYPADKU WYSTĘPOWANIA OTWÓRU REWIZYJNEGO NA PIONIE MUSI BYĆ ZAPEWNIONY DOSTĘP DO NIEGO ZGODNIE Z DOKUMENTACJĄ TECHNICZNĄ  
-KOMÓRKA LOKATORSKA - POZA OBRĘBEM MIESZKANIA

 **Miejskie  
TBS Sp. z o.o.**  
w Koninie

MIEJSKIE TOWARZYSTWO  
BUDOWNICTWA SPOŁECZNEGO  
SPÓŁKA Z OGRANICZONĄ ODPOWIEDZIALNOŚCIĄ  
W KONINIE

UL. 3 MAJA 21  
62-500 KONIN