

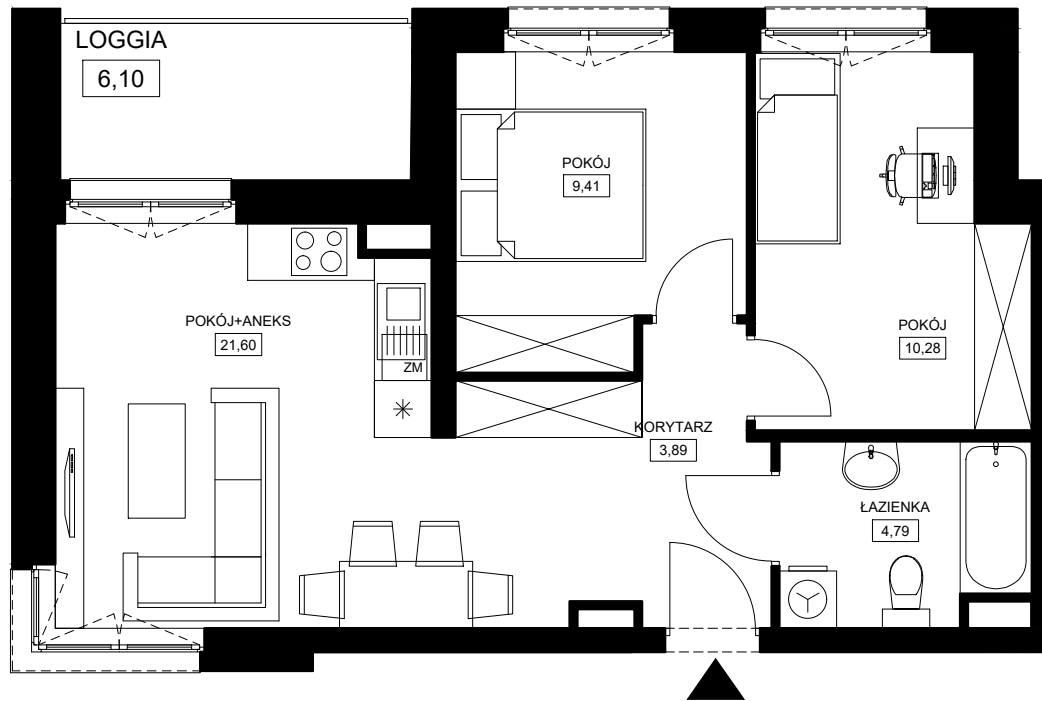
# OSIEDLE JASPISOWE BUDYNEK B MIESZKANIE B.0.36

POWIERZCHNIA UŻYTKOWA 49,97 m<sup>2</sup>

ILOŚĆ POKOI 3

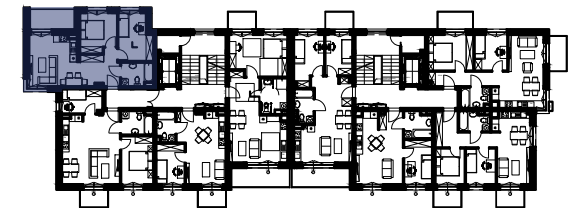
PIĘTRO III PIĘTRO

POWIERZCHNIE LOGGIA 6,10 m<sup>2</sup>  
DODATKOWE: KOMÓRKA LOK. K.B.16 1,73 m<sup>2</sup>



B.0.36	
Mieszkanie 2-pokojowe	
1	KORYTARZ 3,89
2	POKÓJ+ANEKS 21,60
3	ŁAZIENKA 4,79
4	POKÓJ 9,41
5	POKÓJ 10,28
SUMA:	49,97

0 1 2 3 4 5m



LEGENDA:  
■ ŚCIANKI

UWAGA:

- POWIERZCHNIE LICZONE WG NORMY PN-ISO 9836 - ZE WZGLĘDU NA TRWAJĄCE PRACE PROJEKTOWE POWIERZCHNIE MOGĄ ULEC ZMIANIE
- WYPOSAŻENIE TYLKO W CELACH PREZENTACJI, NIE STANOWI ZOBOWIĄZANIA UMOWNEGO
- NINIEJSZY PROJEKT NIE STANOWI OFERTY W ROZUMIENIU PRZEPISÓW KODEKSU CYWILNEGO
- WYJŚCIE NA TARAS/LOGGIE/BALKON - MOŻLIWA RÓŻNICA POZIOMÓW
- PIONY KANALIZACYJNE I PIONY WENTYLACYJNE STANOWIĄ CZĘŚĆ WSPÓLNĄ INSTALACJI BUDYNKU
- W PRZYPADKU WYSTĘPOWANIA OTWORU REWIZYJNEGO NA PIONIE MUSI BYĆ ZAPEWNIONY DOSTĘP DO NIEGO ZGODNIE Z DOKUMENTACJĄ TECHNICZNĄ
- KOMÓRKA LOKATORSKA - POZA OBRĘBEM MIESZKANIA

 **Miejskie  
TBS Sp. z o.o.**  
w Koninie

MIEJSKIE TOWARZYSTWO  
BUDOWNICTWA SPOŁECZNEGO  
SPÓŁKA Z OGRANICZONĄ ODPOWIEDZIALNOŚCIĄ  
W KONINIE

UL. 3 MAJA 21  
62-500 KONIN