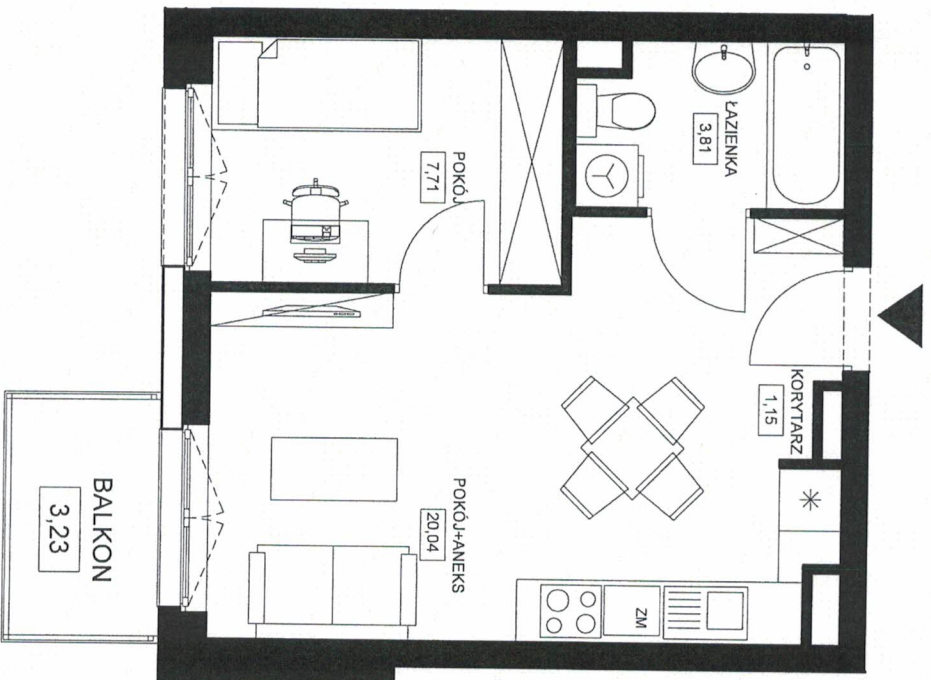


# OSIEDLE JASPISOWE BUDYNEK B MIESZKANIE B.0.34

POWIERZCHNIA UŻYTKOWA	32,71 m <sup>2</sup>
ILOŚĆ POKOI	2
PIĘTRO	III PIĘTRO
POWIERZCHNIE	BALKON 3,23 m <sup>2</sup>
DODATKOWE:	KOMÓRKA LOK. K.B. 19 2,94 m <sup>2</sup>

<b>B.0.34</b>	
Mieszkanie 2-pokojowe	
1	KORYTARZ 1,15
2	POKÓJ+ANEKS 20,04
3	ŁAZIENKA 3,81
4	POKÓJ 7,71
SUMA:	32,71



## LEGENDA:

■ ŚCIANKI

## UWAGA:

- POMIĘRZCHNIE LICZONE MGI NORBY P-1150 9838 - ZE WZGLĘDU NA TRWAJĄCE PRACE PROJEKTOWE
- WYPOSAŻENIE TYLKO W CELACH PREZENTACJI, NIE STANOMI ZOBOWIĄZANIA UMOWIENEGO
- NINIEJSZY PROJEKT NIE STANOWI OŚCERTY W ROZUMIENIU PRZEBIEGOW KODERSU CYWILNEGO
- WYJĄSIE NA TABELE LOGIE (BALKON - MOZLIWA ROZWIĄZKA POZOMKOW
- PIONY KANALIZACYJNE I PIONY WENTYLACYJNE STANOWIĄ CZĘŚĆ WSPÓLNA INSTALACJI BUDYNKU
- W PRZYPADKU WYSTĘPOWANIA O KONTRUKCZYJNEGO NA PIONIE MUSI BYĆ ZAPewniony DOSTĘP DO NIEGO ZGODNIE Z OKREŚLENIA MIĘSIANCA
- KOMÓRKA LOKATORSKA - POZA OBRĘBEM MIESZKANIA

 **Miejskie  
TBS Sp. z o.o.**  
w Koninie

MIEJSKIE TOWARZYSTWO  
BUDOWNICTWA SPOŁECZNEGO  
SPÓŁKA Z OGRANICZONĄ ODPOWIEDZIALNOŚCIĄ  
W KONINIE  
UL. 3 MAJA 21  
62-500 KONIN