

OSIEDLE JASPIŚOWE BUDYNEK B MIESZKANIE B.0.33

POWIERZCHNIA UŻYTKOWA 48,70 m²

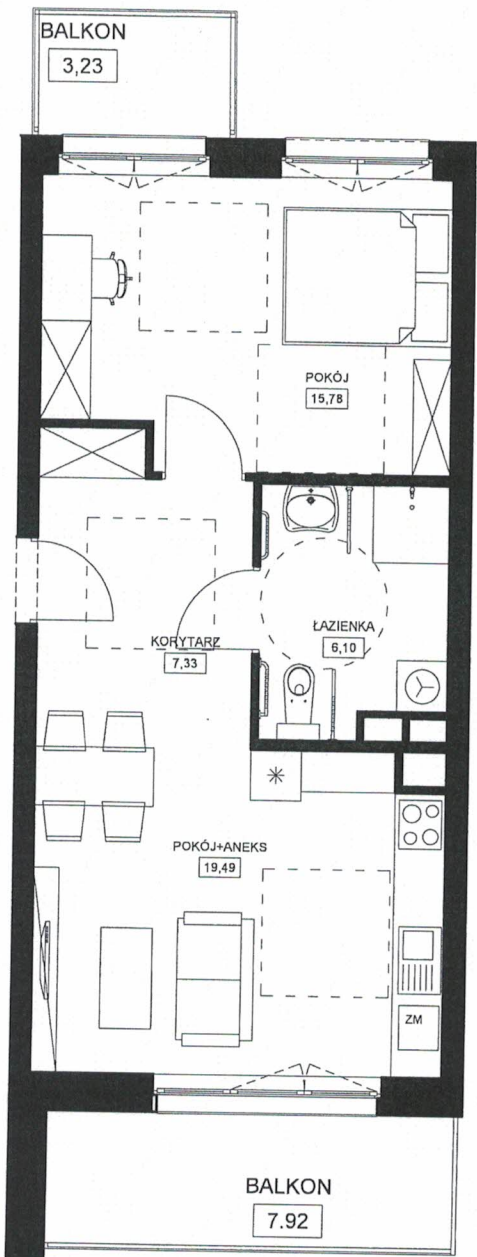
ILOŚĆ POKOI 2

PIĘTRO III PIĘTRO

POWIERZCHNIE DODATKOWE: BALKON 3,23 m²
BALKON 7,92 m²

KOMÓRKA LOK. K.B. 14 1,73 m²

B.0.33	
Mieszkanie 2-pokojowe	
1	KORYTARZ 7,33
2	POKÓJ+ANEKS 19,49
3	ŁAZIENKA 6,10
5	POKÓJ 15,78
SUMA:	48,70



LEGENDA:

SCIANKI

UWAGA:

- POWIERZCHNIE LICZONE WG NORWY PN-ISO 9898 - ZE WZGLĘDU NA TRWAŁOŚĆ PRACE PROJEKTOWE
- WYPOSAŻENIE MOGA ULEG ZMIANIE
- WNIOSŁY PROJEKT NIE STANOWI OBRĘBY W ROZUMIENIU PRZEPISÓW KODEKSU CYWILNEGO
- WYJŚCIE NA TARAS/LOGGIE, BALKON - MOŻLIWA ROZUMIENIA POZIOMY
- PIONY KANAŁIZACYJNE I PIONY WENTYLACYJNE STANOWIĄ CZĘŚĆ WSPÓLNA, INSTALACJI BUDYNKU
- W PRZYPADKU WYSTEPOWANIA OTWORU REMIZYJNEGO NA PIONIE MUSI BYĆ ZAPEWNIONY DOSTĘP DO NIEGO ZPODNIĘCIE Z DOKUMENTACJĄ TECHNICZNA
- KOMÓRKA LOKATORSKA - POZA OBRĘBEM MIESZKANIA



Miejskie
TBS Sp. z o.o.
w Koninie

MIEJSKIE TOWARZYSTWO
BUDOWNICTWA SPOŁECZNEGO
SPÓŁKA Z OGRANICZONĄ ODPOWIEDZIALNOŚCIĄ
W KONINIE

UL. 3 MAJA 21
62-500 KONIN