

# OSIEDLE JASPISOWE BUDYNEK B MIESZKANIE B.0.31

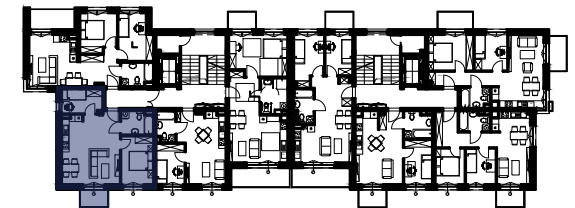
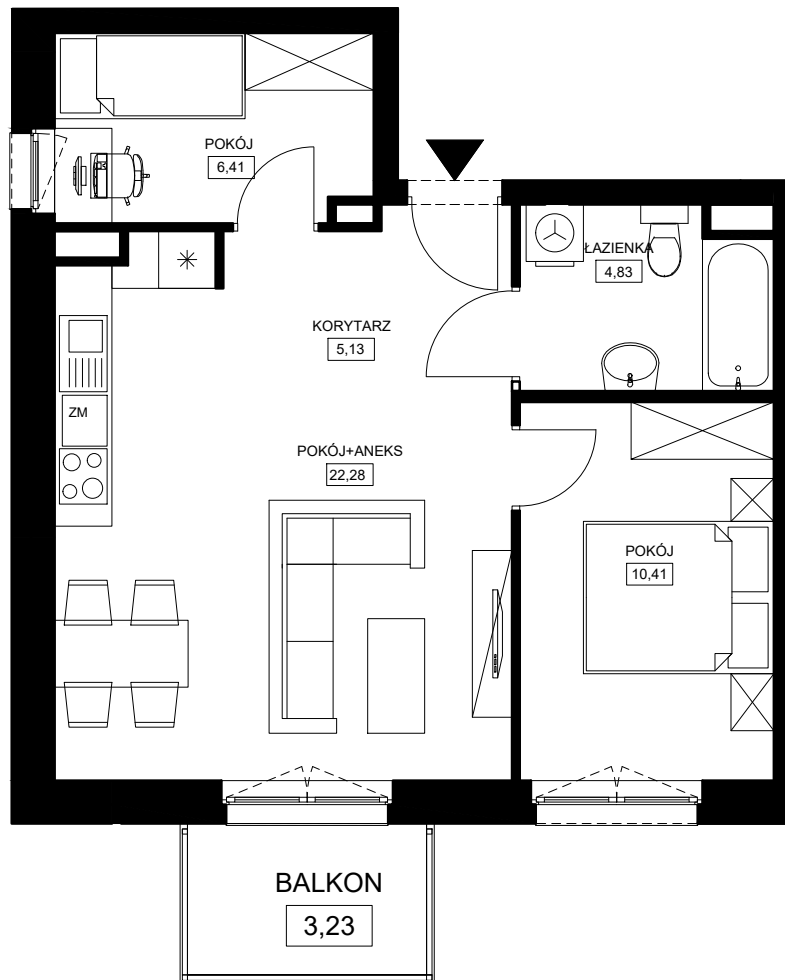
POWIERZCHNIA UŻYTKOWA 49,06 m<sup>2</sup>

ILOŚĆ POKOI 3

PIĘTRO II PIĘTRO

POWIERZCHNIE BALKON 3,23 m<sup>2</sup>  
DODATKOWE: KOMÓRKA LOK. K.B.11 1,88 m<sup>2</sup>

B.0.31	
Mieszkanie 3-pokojowe	
1	KORYTARZ 5,13
2	POKÓJ+ANEKS 22,28
3	ŁAZIENKA 4,83
4	POKÓJ 10,41
5	POKÓJ 6,41
SUMA:	49,06



0 1 2 3 4 5m

LEGENDA:  
■ ŚCIANKI

UWAGA:

- POWIERZCHNIE LICZONE WG NORMY PN-ISO 9836 - ZE WZGLĘDU NA TRWAJĄCE PRACE PROJEKTOWE POWIERZCHNIE MOGĄ ULEC ZMIANIE
- WYPOSAŻENIE TYLKO W CELACH PREZENTACJI, NIE STANOWI ZOBOWIĄZANIA UMOWNEGO
- NINIEJSZY PROJEKT NIE STANOWI OFERTY W ROZUMIENIU PRZEPISÓW KODEKSU CYWILNEGO
- WYJŚCIE NA TARAS/LOGGIE/BALKON - MOŻLIWA RÓŻNICA POZIOMÓW
- PIONY KANALIZACYJNE I PIONY WENTYLACYJNE STANOWIĄ CZĘŚĆ WSPÓLNAJĄ INSTALACJI BUDYNKU
- W PRZYPADKU WYSTĘPOWANIA OTWÓRU REWIZYJNEGO NA PIONIE MUSI BYĆ ZAPEWNIONY DOSTĘP DO NIEGO ZGODNIE Z DOKUMENTACJĄ TECHNICZNĄ
- KOMÓRKA LOKATORSKA - POZA OBRĘBEM MIESZKANIA

 **Miejskie  
TBS Sp. z o.o.**  
w Koninie

MIEJSKIE TOWARZYSTWO  
BUDOWNICTWA SPOŁECZNEGO  
SPÓŁKA Z OGRANICZONĄ ODPOWIEDZIALNOŚCIĄ  
W KONINIE

UL. 3 MAJA 21  
62-500 KONIN