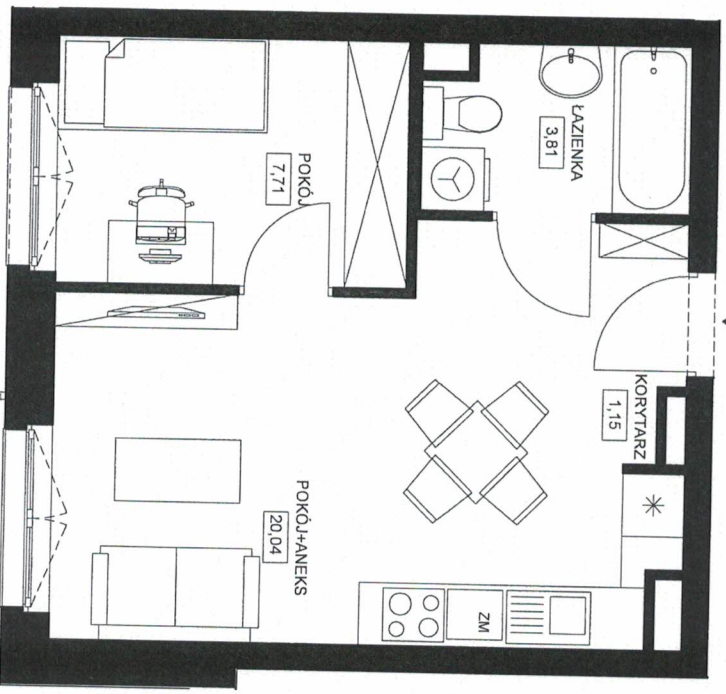
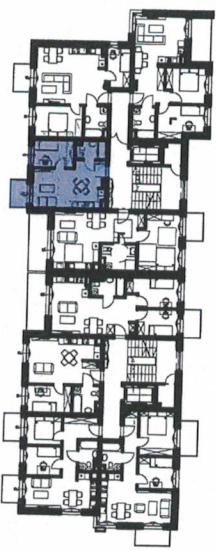


# OSIEDLE JASPISOWE BUDYNEK B MIESZKANIE B.0.26

POWIERZCHNIA UŻYTKOWA	32,71 m <sup>2</sup>
ILOŚĆ POKOI	2
PIĘTRO	I PIĘTRO
POWIERZCHNIE DODATKOWE:	BALKON 3,23 m <sup>2</sup>
	KOMÓRKA LOK. K.B.17 2,94 m <sup>2</sup>



B.0.26	
Mieszkanie 2-pokojowe	
1	KORYTARZ 1,15
2	POKÓJ+ANEKS 20,04
3	ŁAZIENKA 3,81
4	POKÓJ 7,71
SUMA:	32,71



LEGENDA:  
SŁIANKI

UWAGA:  
-POWIERZCHNIE LICZONE WG NORMY PN-ISO 9836 - ZE WZGLĘDU NA TRWAŁOŚĆ PRACE PROJEKTOWE  
-POWIERZCHNIE MOGĄ ULIC ZMIANIE  
-WNIESIĄCY PROJEKT NIE STANOWI OFERTY W ROZUMIENIU PRZEZEBÓW KODERSU CYWILNEGO  
-WYŚSIĘ NA TABASŁOGOGIE /BALKON - MOŻLIWA RÓŻNICA ROZDOKON  
-PIONY KANALIZACYJNE I PIONY WENTYLACYJNE STANOWIĄ CZĘŚĆ WSPÓLNA INSTALACJI BUDYNKU  
-W PRZYPADKU WYSTĘPOMANIA OTWORU REZERWOWANEGO NA PIONIE MUSI BYĆ ZAPewnIONO DOSTĘP DO NIEGO ZGODNIE Z DOKUMENTACJĄ TECHNICZNA  
-KOMÓRKA LOKATORSKA - POZA OBRĘBEM MIESZKANIA



MIEJSKIE TOWARZYSTWO  
BUDOWNICTWA SPOŁECZNEGO  
SPÓŁKA Z OGRANICZONĄ ODPOWIEDZIALNOŚCIĄ  
W KONINIE  
UL. 3 MAJA 21  
62-500 KONIN