

# OSIEDLE JASPIŚOWE BUDYNEK B MIESZKANIE B.0.25

POWIERZCHNIA UŻYTKOWA 48,70 m<sup>2</sup>

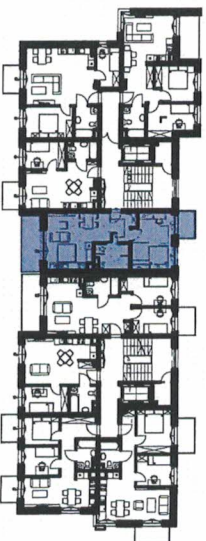
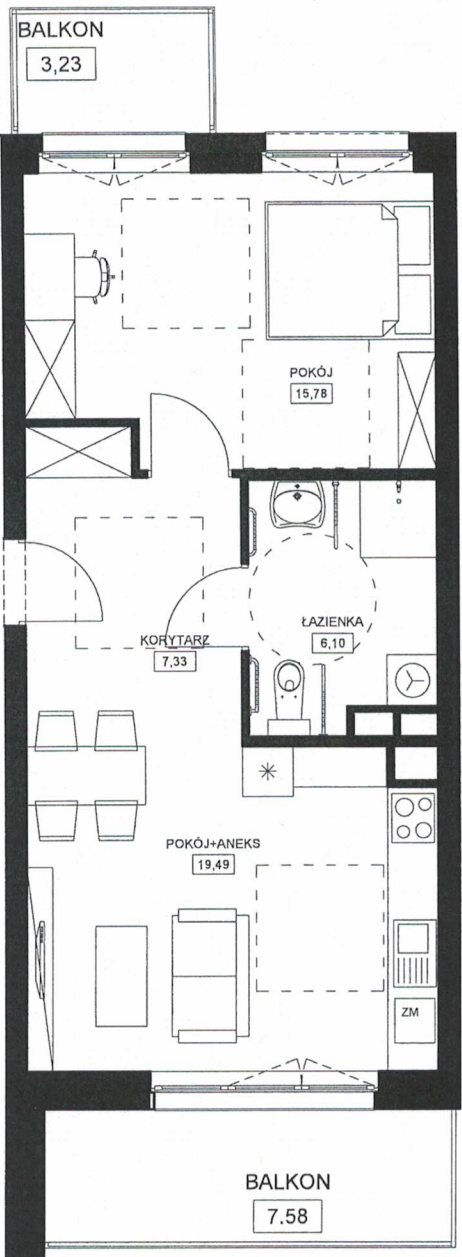
ILOŚĆ POKOI 2

PIĘTRO I PIĘTRO

POWIERZCHNIE DODATKOWE: BALKON 3,23 m<sup>2</sup>  
BALKON 7,58 m<sup>2</sup>

KOMÓRKA LOK. K.B.6 2,50 m<sup>2</sup>

B.0.25	
Mieszkanie 2-pokojowe	
1	KORYTARZ 7,33
2	POKÓJ+ANEKS 19,49
3	ŁAZIENKA 6,10
5	POKÓJ 15,78
SUMA: 48,70	



## LEGENDA:

SCIANKI

## UWAGA:

- POWIERZCHNIE LICZONE WGNORMY PN-ISO 9898 - ZE WZGLĘDU NA TRWAŁOŚĆ PRACE PROJEKTOWE
- WYPOSAŻENIE MOGA ULIEC ZMIANIE
- WYPOSAŻENIE TYLKO W CELACH PREZENTACJI, NIE STANOWI ZOBOWIĄZANIA UKOWNIEGO
- NINIEJSZY PROJEKT NIE STANOWI OFERTY W ROZUMIENIU PRZEPISÓW KODERSU CYWILNEGO
- WYJŚCIE NA TARAS/LOGGIĘ/BALKON - MOŻLIWA ROZDZIŁKA PRZODKOW
- PIONY KANALIZACYJNE I PIONY WENTYLACYJNE STANOWIĄ CZĘŚĆ WSPÓLNA INSTRUKCJI BUDYNKU
- W PRZYPADKU WSTĘPOMANIA OTWORU REWIZYJNEGO NA PIONIE MUSI BYĆ ZAPewnIONY DOSTĘP DO NIEGO ZGODNIE Z DOKUMENTACJĄ TECHNICZNĄ
- KOMÓRKA LOKALATORSKA - POZA OBRĘBEM MIESZKANIA



**Miejskie**  
**TBS Sp. z o.o.**  
w Koninie

MIEJSKIE TOWARZYSTWO  
BUDOWNICTWA SPOŁECZNEGO  
SPÓŁKA Z OGRANICZONĄ ODPOWIEDZIALNOŚCIĄ  
W KONINIE  
UL. 3 MAJA 21  
62-500 KONIN