

OSIEDLE JASPISOWE BUDYNEK B MIESZKANIE B.0.22

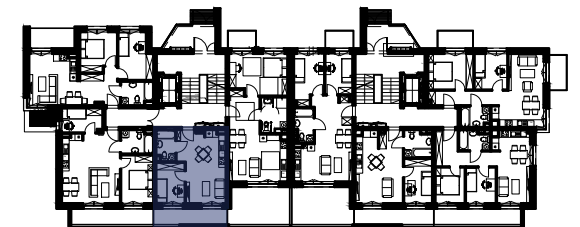
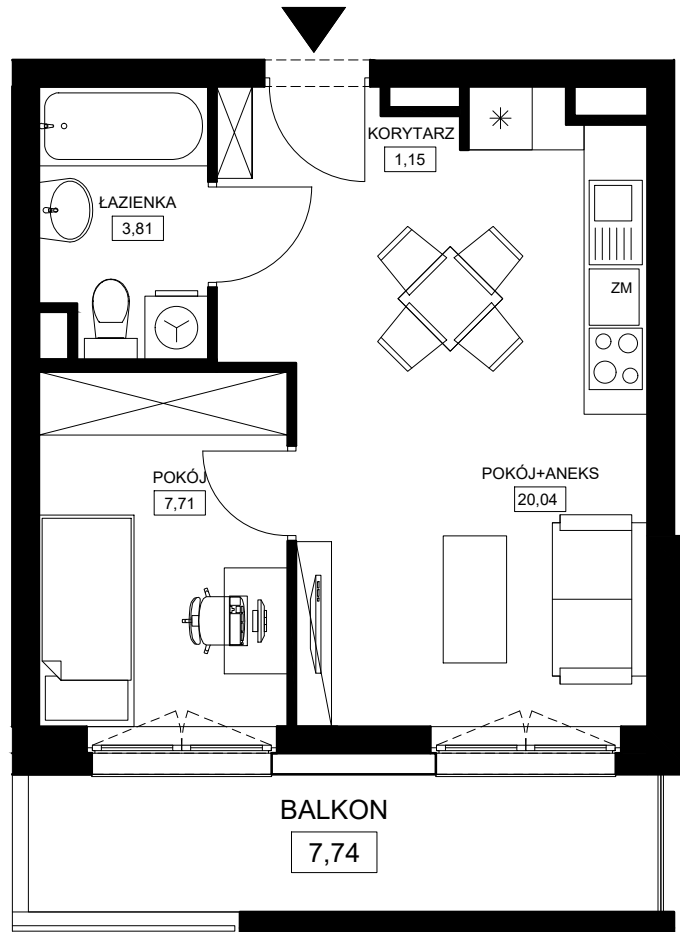
POWIERZCHNIA UŻYTKOWA 32,71 m²

ILOŚĆ POKOI 2

PIĘTRO PARTER

POWIERZCHNIE BALKON 7,74 m²
DODATKOWE: KOMÓRKA LOK. K.B.2 2,37 m²

B.0.22	
Mieszkanie 2-pokojowe	
1	KORYTARZ 1,15
2	POKÓJ+ANEKS 20,04
3	ŁAZIENKA 3,81
4	POKÓJ 7,71
SUMA:	32,71



LEGENDA:
■ ŚCIANKI

UWAGA:

- POWIERZCHNIE LICZONE WG NORMY PN-ISO 9836 - ZE WZGLĘDU NA TRWAJĄCE PRACE PROJEKTOWE POWIERZCHNIE MOGĄ ULEC ZMIANIE
- WYPOSAŻENIE TYLKO W CELACH PREZENTACJI, NIE STANOWI ZOBOWIĄZANIA UMOWNEGO
- NINIEJSZY PROJEKT NIE STANOWI OFERTY W ROZUMIENIU PRZEPISÓW KODEKSU CYWILNEGO
- WYJŚCIE NA TARAS/LOGGIE /BALKON - MOŻLIWA RÓŻNICA POZIOMÓW
- PIONY KANALIZACYJNE I PIONY WENTYLACYJNE STANOWIĄ CZĘŚĆ WSPÓLNĄ INSTALACJI BUDYNKU
- W PRZYPADKU WYSTĘPOWANIA OTWORU REWIZYJNEGO NA PIONIE MUSI BYĆ ZAPEWNIONY DOSTĘP DO NIEGO ZGODNIE Z DOKUMENTACJĄ TECHNICZNĄ
- KOMÓRKA LOKATORSKA - POZA OBRĘBEM MIESZKANIA

 **Miejskie
TBS Sp. z o.o.**
w Koninie

MIEJSKIE TOWARZYSTWO
BUDOWNICTWA SPOŁECZNEGO
SPÓŁKA Z OGRANICZONĄ ODPOWIEDZIALNOŚCIĄ
W KONINIE

UL. 3 MAJA 21
62-500 KONIN