

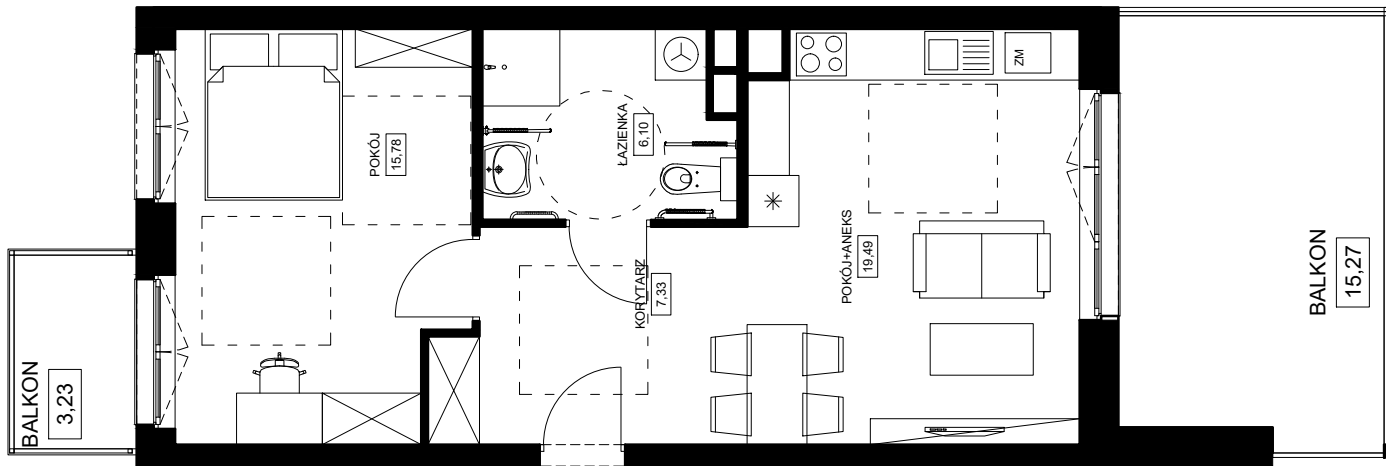
OSIEDLE JASPISOWE BUDYNEK B MIESZKANIE B.0.21

POWIERZCHNIA UŻYTKOWA 48,70 m²

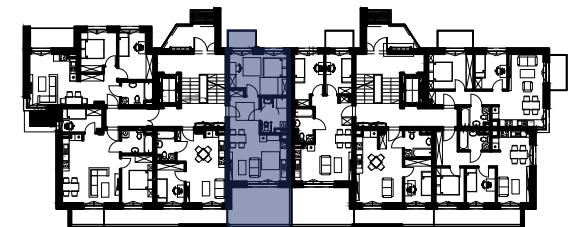
ILOŚĆ POKOI 2

PIĘTRO PARTER

POWIERZCHNIE
DODATKOWE: BALKON 3,23 m²
BALKON 15,27 m²
KOMÓRKA LOK. K.B.1 2,60 m²



B.0.21	
Mieszkanie 2-pokojowe	
1	KORYTARZ 7,33
2	POKÓJ+ANEKS 19,49
3	ŁAZIENKA 6,10
5	POKÓJ 15,78
SUMA:	48,70



LEGENDA:

■ ŚCIANKI

UWAGA:

- POWIERZCHNIE LICZONE WG NORMY PN-ISO 9836 - ZE WZGLĘDU NA TRWAJĄCE PRACE PROJEKTOWE POWIERZCHNIE MOGĄ ULEC ZMIANIE
- WYPOSAŻENIE TYLKO W CELACH PREZENTACJI, NIE STANOWI ZOBOWIĄZANIA UMOWNEGO
- NINIEJSZY PROJEKT NIE STANOWI OFERTY W ROZUMIENIU PRZEPISÓW KODEKSU CYWILNEGO
- WYJŚCIE NA TARAS/LOGGIE /BALKON - MOŻLIWA RÓŻNICA POZIOMÓW
- PIONY KANALIZACYJNE I PIONY WENTYLACYJNE STANOWIĄ CZĘŚĆ WSPÓLNAJĄ INSTALACJI BUDYNKU
- W PRZYPADKU WYSTĘPOWANIA OTWORU REWIZYJNEGO NA PIONIE MUSI BYĆ ZAPEWNIONY DOSTĘP DO NIEGO ZGODNIE Z DOKUMENTACJĄ TECHNICZNĄ
- KOMÓRKA LOKATORSKA - POZA OBRĘBEM MIESZKANIA

 **Miejskie
TBS Sp. z o.o.**
w Koninie

**MIEJSKIE TOWARZYSTWO
BUDOWNICTWA SPOŁECZNEGO
SPÓŁKA Z OGRANICZONĄ ODPOWIEDZIALNOŚCIĄ
W KONINIE**

UL. 3 MAJA 21
62-500 KONIN