

# OSIEDLE JASPISOWE BUDYNEK B MIESZKANIE A.09

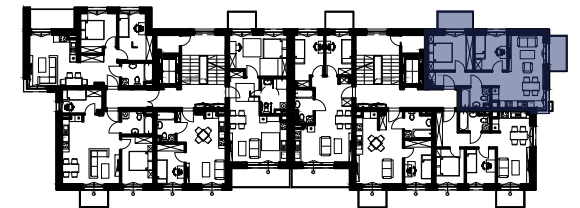
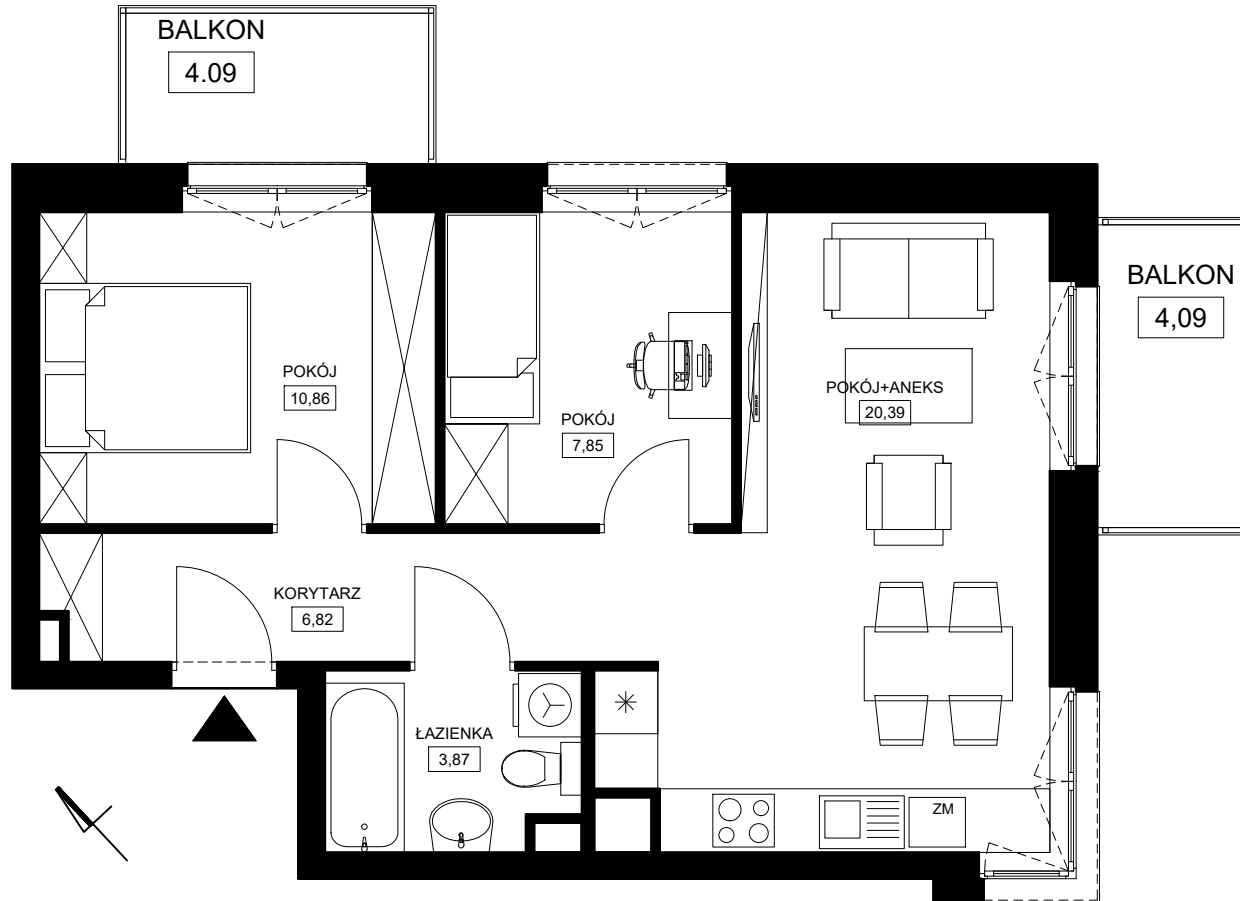
POWIERZCHNIA UŻYTKOWA 49,79m<sup>2</sup>

ILOŚĆ POKOI 3

PIĘTRO II PIĘTRO

POWIERZCHNIE DODATKOWE: BALKON 4,09m<sup>2</sup>  
BALKON 4,09m<sup>2</sup>  
KOMÓRKA LOK. K.A.9 2,09m<sup>2</sup>

A.0.9 Mieszkanie 3-pokojowe	
1	KORYTARZ 6,82
2	POKÓJ+ANEKS 20,39
3	ŁAZIENKA 3,87
4	POKÓJ 7,85
5	POKÓJ 10,86
SUMA:	49,79



LEGENDA:  
■ ŚCIANKI

UWAGA:  
-POWIERZCHNIE LICZONE WG NORMY PN-ISO 9836 - ZE WZGLĘDU NA TRWAJĄCE PRACE PROJEKTOWE POWIERZCHNIE MOGĄ ULEC ZMIANIE  
- WYPOSAŻENIE TYLKO W CELACH PREZENTACJI, NIE STANOWI ZOBOWIĄZANIA UMOWNEGO  
- NINIEJSZY PROJEKT NIE STANOWI OFERTY W ROZUMIENIU PRZEPISÓW KODEKSU CYWILNEGO  
- WYJŚCIE NA TARAS/LOGGIE/BALKON - MOŻLIWA RÓŻNICA POZIOMÓW  
- PIONY KANALIZACYJNE I PIONY WENTYLACYJNE STANOWIĄ CZĘŚĆ WSPÓLNĄ INSTALACJI BUDYNKU  
- W PRZYPADKU WYSTĘPOWANIA OTWORU REWIZYJNEGO NA PIONIE MUSI BYĆ ZAPEWNIONY DOSTĘP DO NIEGO ZGODNIE Z DOKUMENTACJĄ TECHNICZNĄ  
-KOMÓRKA LOKATORSKA - POZA OBRĘBEM MIESZKANIA

 **Miejskie  
TBS Sp. z o.o.**  
w Koninie

MIEJSKIE TOWARZYSTWO  
BUDOWNICTWA SPOŁECZNEGO  
SPÓŁKA Z OGRANICZONĄ ODPOWIEDZIALNOŚCIĄ  
W KONINIE

UL. 3 MAJA 21  
62-500 KONIN