

OSIEDLE JASPISOWE BUDYNEK B MIESZKANIE A.08

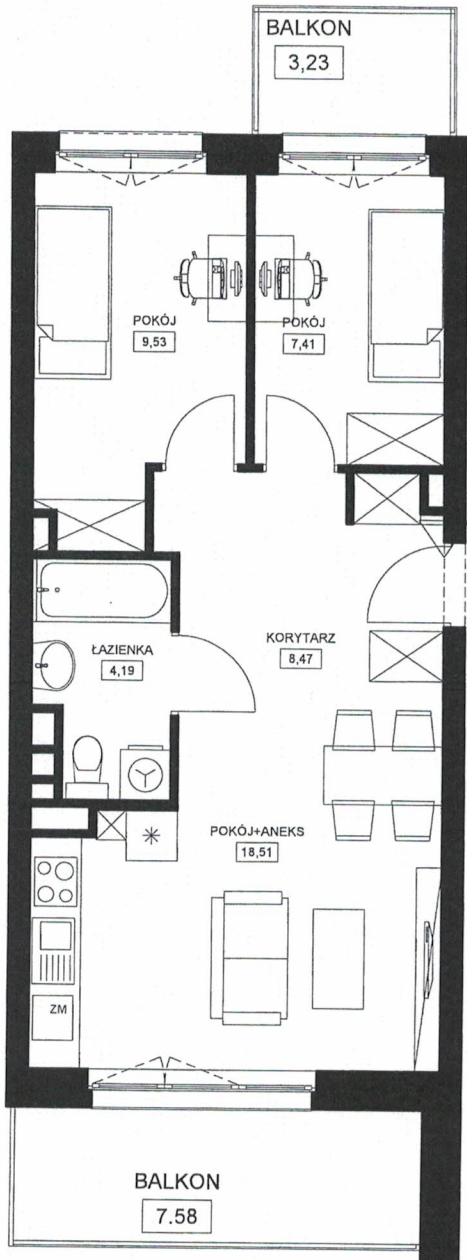
POWIERZCHNIA UŻYTKOWA 48,11m²

ILOŚĆ POKOI 3

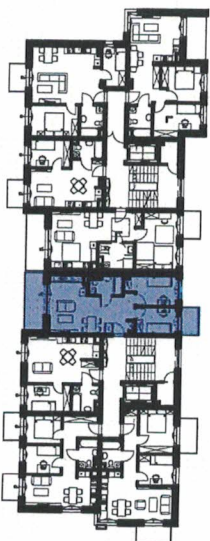
PIĘTRO I PIĘTRO

POWIERZCHNIE BALKON 3,23 m²
DODATKOWE: BALKON 7,58 m²

KOMÓRKA LOK. K.A.7 2,62 m²



A.0.8	
Mieszkanie 3-pokojowe	
1	KORYTARZ 8,47
2	POKÓJ+ANEKS 18,51
3	ŁAZIENKA 4,19
4	POKÓJ 9,53
5	POKÓJ 7,41
SUMA: 48,11	



LEGENDA:
■ ŚCIANKI

UWAGA:

- POWIERZCHNIE LICZONE MIAJĄ NOBILTY PN-ISO 9898 - ZE WZGLĘDU NA TRWAŁOŚĆ PRACE PROJEKTOWE
- POWIERZCHNIE MOGĄ ULEGAĆ ZMIANIE
- WYPOSAŻENIE TYLKO W CELACH PREZENTACJI, NIE STANOWI ZOBOWIĄZANIA UMOWNIEGO
- NINIEJSZY PROJEKT NIE STANOWI OFERTY W ODDZIALENIU PRZEBIEGÓW KODERSU CYWILNEGO
- WYKŁADKI NA TABULOGGIE (BALKON) - MOŻLIWA RÓŻNICA POZIOMYCH
- PŁONY KANALIZACYJNE I PŁONY WENTYLACYJNE STANOWIĄ CZĘŚĆ WSPÓLNYCH INSTALACJI BUDYNKU
- W PRZYPADKU SIŁY SIŁY WODNEJ W PRZYPADKU REWIZYJNEGO NA PŁONIE MUSI BYĆ ZAPewniony DOSTĘP DO NIEGO ZGODNIE Z ODDZIAŁEM 11
- KAMÓRKA LOKATORSKA - POZA OBRĘBEM MIESZKANIA


**Miejskie
TBS Sp. z o.o.**
w Koninie

MIEJSKIE TOWARZYSTWO
BUDOWNICTWA SPOŁECZNEGO
SPÓŁKA Z OGRANICZONĄ ODPOWIEDZIALNOŚCIĄ
W KONINIE
UL. 3 MAJA 21
62-500 KONIN