

# OSIEDLE JASPISOWE BUDYNEK B MIESZKANIE A.07

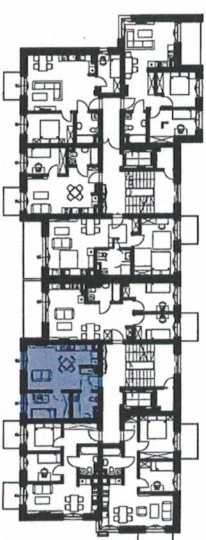
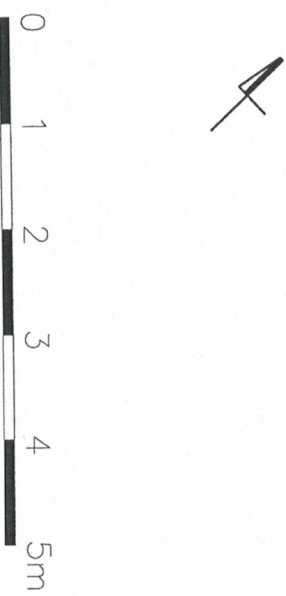
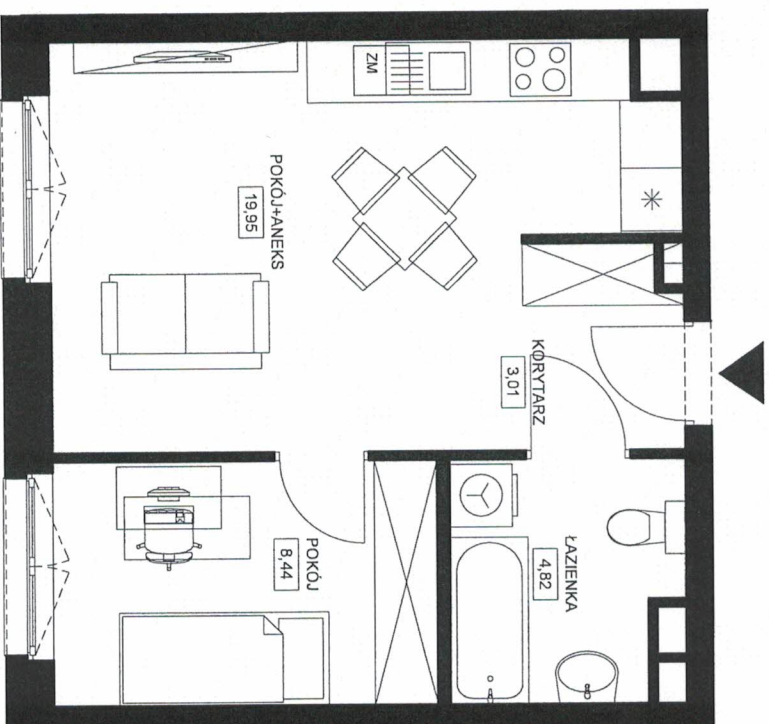
POWIERZCHNIA UŻYTKOWA 36,22 m<sup>2</sup>

ILOŚĆ POKOI 2

PIĘTRO I PIĘTRO

POWIERZCHNIE  
DODATKOWE: KOMÓRKA LOK. K.A.11 2,94 m<sup>2</sup>

A.0.7	
Mieszkanie 2-pokojowe	
1 KORYTARZ	3,01
2 POKÓJ+ANEKS	19,95
3 ŁAZIENKA	4,82
4 POKÓJ	8,44
SUMA:	36,22



## LEGENDA:

SCIANKI

## UWAGA:

- POWIERZCHNIE LICZONE WGN NORMY PN-ISO 9836 - ZE WZGLĘDU NA TRWAŁOŚĆ PRACE PROJEKTOWE
- POWIERZCHNIE MOGĄ ULEC ZMIANIE
- WYPOSAŻENIE TYLKO W CELACH PREZENTACJI, NIE STANOWI ZOBOWIĄZANIA UMOWNIEGO
- NINIEJSZY PROJEKT NIE STANOWI OFERTY W ROZUMIENIU PRZEPISÓW KODEKSU CYWILNEGO
- WYŁĄCZNIENIE NA TARASOLOGIE /BALKON - MOŻLIWA RÓŻNICA POZIOMÓW
- PIONY KANALIZACYJNE I PIONY WENTYLACYJNE STANOWIĄ CZĘŚĆ WSPÓLNAJĄ INSTALACJI BUDYNKU
- W PRZYPADKU WYSTĘPIWANIA OTWORU REWIZYJNEGO NA PIONIE MUSI BYĆ ZAPewniony DOSTĘP DO NIEGO ZGODNIE Z DOKUMENTACJĄ TECHNICZNA
- KOMÓRKA LOKATORSKA - POZA OBRĘBEM MIESZKANIA

**Miejskie**  
**TBS Sp. z o.o.**  
w Koninie

MIEJSKIE TOWARZYSTWO  
BUDOWNICTWA SPOŁECZNEGO  
SPÓŁKA Z OGRANICZONĄ ODPOWIEDZIALNOŚCIĄ  
W KONINIE  
UL. 3 MAJA 21  
62-500 KONIN