

# OSIEDLE JASPISOWE BUDYNEK B MIESZKANIE A.06

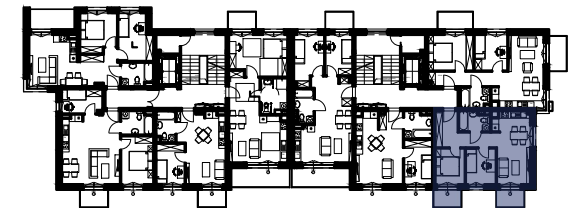
POWIERZCHNIA UŻYTKOWA 44,25 m<sup>2</sup>

ILOŚĆ POKOI 3

PIĘTRO I PIĘTRO

POWIERZCHNIE DODATKOWE: BALKON 3,23m<sup>2</sup>  
BALKON 3,23m<sup>2</sup>  
KOMÓRKA LOK. K.A.6 2,56m<sup>2</sup>

A.0.6 Mieszkanie 3-pokojowe	
1	KORYTARZ 9,45
2	POKÓJ+ANEKS 16,74
3	ŁAZIENKA 3,87
4	POKÓJ 7,04
5	POKÓJ 7,15
SUMA:	44,25



LEGENDA:  
■ ŚCIANKI

UWAGA:

- POWIERZCHNIE LICZONE WG NORMY PN-ISO 9836 - ZE WZGLĘDU NA TRWAJĄCE PRACE PROJEKTOWE POWIERZCHNIE MOGĄ ULEC ZMIANIE
- WYPOSAŻENIE TYLKO W CELACH PREZENTACJI, NIE STANOWI ZOBOWIĄZANIA UMOWNEGO
- NINIEJSZY PROJEKT NIE STANOWI OFERTY W ROZUMIENIU PRZEPISÓW KODEKSU CYWILNEGO
- WYJŚCIE NA TARAS/LOGGIE /BALKON - MOŻLIWA RÓŻNICA POZIOMÓW
- PIONY KANALIZACYJNE I PIONY WENTYLACYJNE STANOWIĄ CZĘŚĆ WSPÓLNĄ INSTALACJI BUDYNKU
- W PRZYPADKU WYSTĘPOWANIA OTWORU REWIZYJNEGO NA PIONIE MUSI BYĆ ZAPEWNIONY DOSTĘP DO NIEGO ZGODNIE Z DOKUMENTACJĄ TECHNICZNĄ
- KOMÓRKA LOKATORSKA - POZA OBRĘBEM MIESZKANIA

 **Miejskie  
TBS Sp. z o.o.**  
w Koninie

MIEJSKIE TOWARZYSTWO  
BUDOWNICTWA SPOŁECZNEGO  
SPÓŁKA Z OGRANICZONĄ ODPOWIEDZIALNOŚCIĄ  
W KONINIE

UL. 3 MAJA 21  
62-500 KONIN