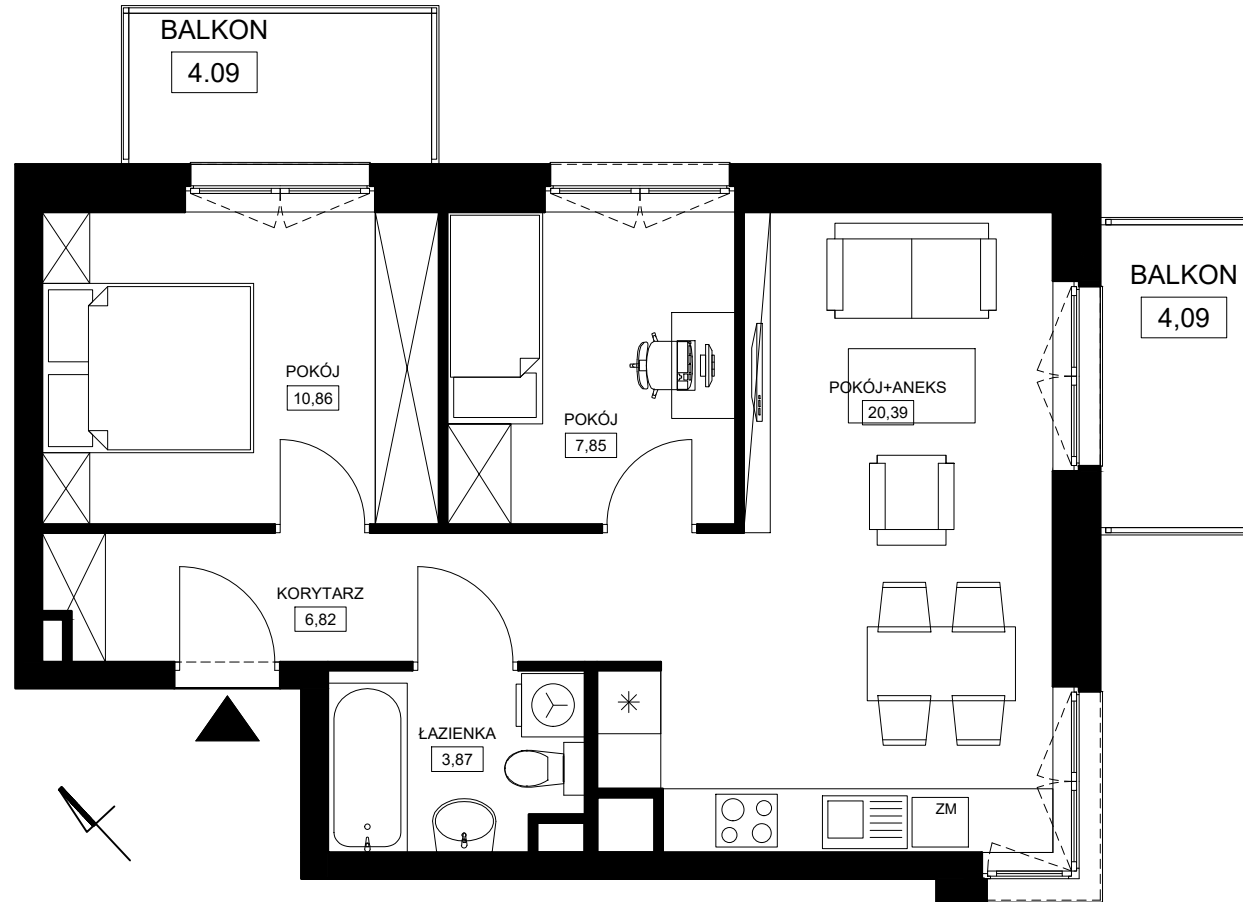


OSIEDLE JASPISOWE BUDYNEK B MIESZKANIE A.05



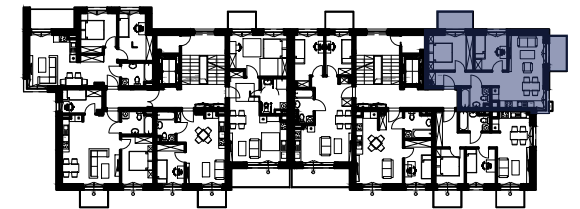
POWIERZCHNIA UŻYTKOWA 49,79m²

ILOŚĆ POKOI 3

PIĘTRO I PIĘTRO

POWIERZCHNIE DODATKOWE: BALKON 4,09m²
BALKON 4,09m²
KOMÓRKA LOK. K.A.5 2,09m²

A.0.5 Mieszkanie 3-pokojowe	
1	KORYTARZ 6,82
2	POKÓJ+ANEKS 20,39
3	ŁAZIENKA 3,87
4	POKÓJ 10,86
5	POKÓJ 7,85
SUMA:	49,79



LEGENDA:
■ ŚCIANKI

UWAGA:

- POWIERZCHNIE LICZONE WG NORMY PN-ISO 9836 - ZE WZGLĘDU NA TRWAJĄCE PRACE PROJEKTOWE POWIERZCHNIE MOGĄ ULEC ZMIANIE
- WYPOSAŻENIE TYLKO W CELACH PREZENTACJI, NIE STANOWI ZOBOWIĄZANIA UMOWNEGO
- NINIEJSZY PROJEKT NIE STANOWI OFERTY W ROZUMIENIU PRZEPISÓW KODEKSU CYWILNEGO
- WYJŚCIE NA TARAS/LOGGIE/BALKON - MOŻLIWA RÓŻNICA POZIOMÓW
- PIONY KANALIZACYJNE I PIONY WENTYLACYJNE STANOWIĄ CZĘŚĆ WSPÓLNĄ INSTALACJI BUDYNKU
- W PRZYPADKU WYSTĘPOWANIA OTWÓRU REWIZYJNEGO NA PIONIE MUSI BYĆ ZAPEWNIONY DOSTĘP DO NIEGO ZGODNIE Z DOKUMENTACJĄ TECHNICZNĄ
- KOMÓRKA LOKATORSKA - POZA OBRĘBEM MIESZKANIA

 **Miejskie
TBS Sp. z o.o.**
w Koninie

MIEJSKIE TOWARZYSTWO
BUDOWNICTWA SPOŁECZNEGO
SPÓŁKA Z OGRANICZONĄ ODPOWIEDZIALNOŚCIĄ
W KONINIE

UL. 3 MAJA 21
62-500 KONIN