

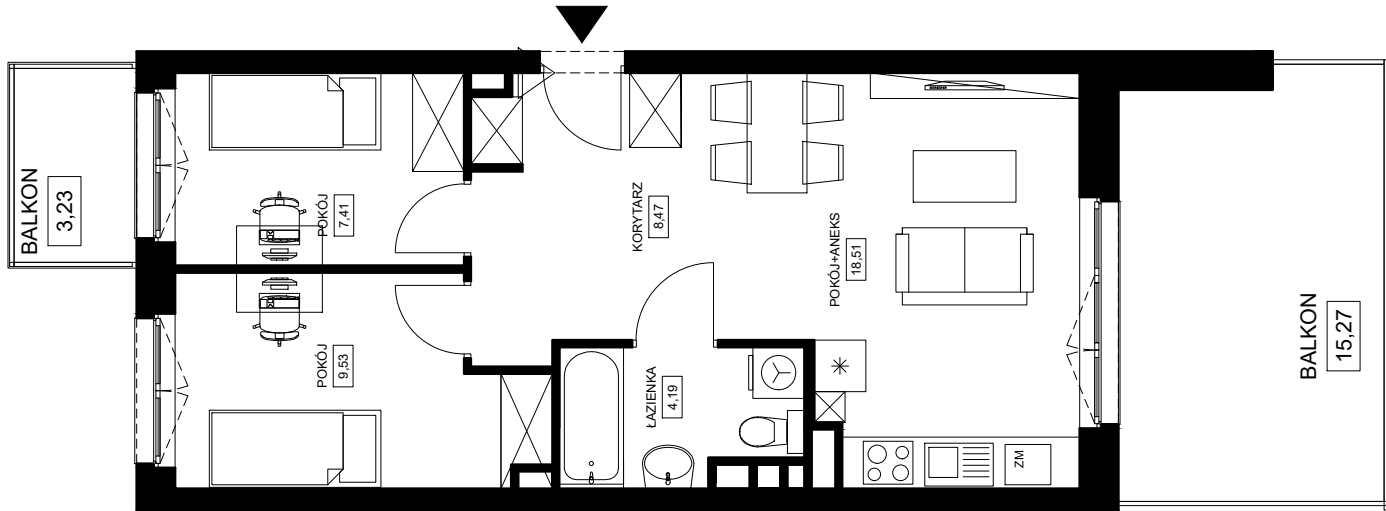
# OSIEDLE JASPISOWE BUDYNEK B MIESZKANIE A.04

POWIERZCHNIA UŻYTKOWA 48,11 m<sup>2</sup>

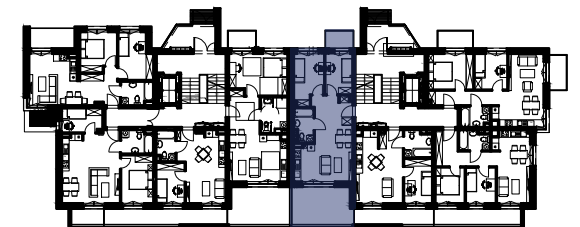
ILOŚĆ POKOI 3

PIĘTRO PARTER

POWIERZCHNIE DODATKOWE: BALKON 3,23 m<sup>2</sup>  
BALKON 15,27 m<sup>2</sup>  
KOMÓRKA LOK. K.A.4 2,09 m<sup>2</sup>



A.04	
Mieszkanie 3-pokojowe	
1	KORYTARZ 8,47
2	POKÓJ+ANEKS 18,51
3	ŁAZIENKA 4,19
4	POKÓJ 9,53
5	POKÓJ 7,41
SUMA:	48,11



LEGENDA:  
■ ŚCIANKI

UWAGA:

- POWIERZCHNIE LICZONE WG NORMY PN-ISO 9836 - ZE WZGLĘDU NA TRWAJĄCE PRACE PROJEKTOWE POWIERZCHNIE MOGĄ ULEC ZMIANIE
- WYPOSAŻENIE TYLKO W CELACH PREZENTACJI, NIE STANOWI ZOBOWIĄZANIA UMOWNEGO
- NINIEJSZY PROJEKT NIE STANOWI OFERTY W ROZUMIENIU PRZEPISÓW KODEKSU CYWILNEGO
- WYJŚCIE NA TARAS/LOGGIE /BALKON - MOŻLIWA RÓŻNICA POZIOMÓW
- PIONY KANALIZACYJNE I PIONY WENTYLACYJNE STANOWIĄ CZĘŚĆ WSPÓLNAJĄ INSTALACJI BUDYNKU
- W PRZYPADKU WYSTĘPOWANIA OTWÓRU REWIZYJNEGO NA PIONIE MUSI BYĆ ZAPEWNIONY DOSTĘP DO NIEGO ZGODNIE Z DOKUMENTACJĄ TECHNICZNĄ
- KOMÓRKA LOKATORSKA - POZA OBRĘBEM MIESZKANIA

 **Miejskie  
TBS Sp. z o.o.**  
w Koninie

MIEJSKIE TOWARZYSTWO  
BUDOWNICTWA SPOŁECZNEGO  
SPÓŁKA Z OGRANICZONĄ ODPOWIEDZIALNOŚCIĄ  
W KONINIE

UL. 3 MAJA 21  
62-500 KONIN