

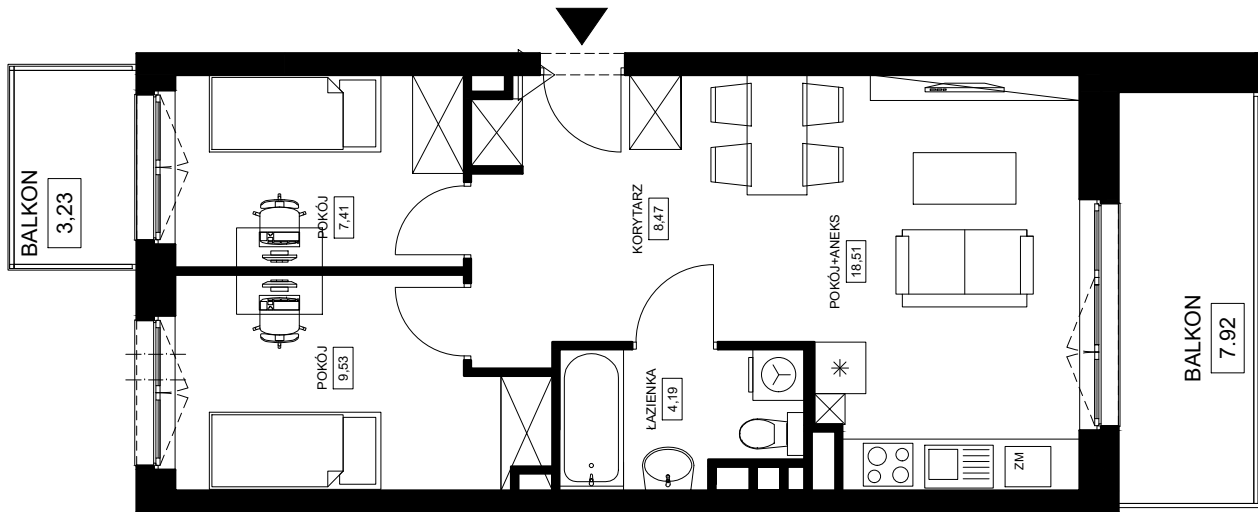
OSIEDLE JASPISOWE BUDYNEK B MIESZKANIE A.0.20

POWIERZCHNIA UŻYTKOWA 48,11 m²

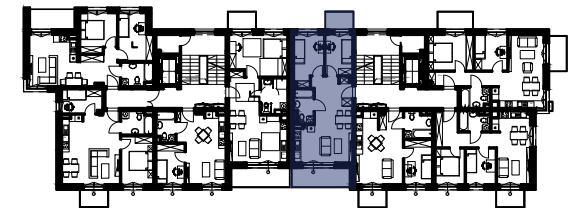
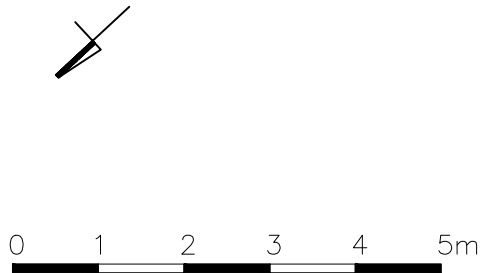
ILOŚĆ POKOI 3

PIĘTRO IV PIĘTRO

POWIERZCHNIE DODATKOWE: BALKON 3,23 m²
BALKON 7,92 m²
KOMÓRKA LOK. K.A.14 2,94 m²



A.0.20 Mieszkanie 3-pokojowe	
1	KORYTARZ 8,47
2	POKÓJ+ANEKS 18,51
3	ŁAZIENKA 4,19
4	POKÓJ 9,53
5	POKÓJ 7,41
SUMA:	48,11



LEGENDA:
■ ŚCIANKI

UWAGA:
- POWIERZCHNIE LICZONE WG NORMY PN-ISO 9836 - ZE WZGLĘDU NA TRWAJĄCE PRACE PROJEKTOWE POWIERZCHNIE MOGĄ ULEC ZMIANIE
- WYPOSAŻENIE TYLKO W CELACH PREZENTACJI, NIE STANOWI ZOBOWIĄZANIA UMOWNEGO
- NINIEJSZY PROJEKT NIE STANOWI OFERTY W ROZUMIENIU PRZEPISÓW KODEKSU CYWILNEGO
- WYJŚCIE NA TARAS/LOGGIE/BALKON - MOŻLIWA RÓŻNICA POZIOMÓW
- PIONY KANALIZACYJNE I PIONY WENTYLACYJNE STANOWIĄ CZĘŚĆ WSPÓLNĄ INSTALACJI BUDYNKU
- W PRZYPADKU WYSTĘPOWANIA OTWORU REWIZYJNEGO NA PIONIE MUSI BYĆ ZAPEWNIONY DOSTĘP DO NIEGO ZGODNIE Z DOKUMENTACJĄ TECHNICZNĄ
- KOMÓRKA LOKATORSKA - POZA OBRĘBEM MIESZKANIA

 **Miejskie
TBS Sp. z o.o.**
w Koninie

MIEJSKIE TOWARZYSTWO
BUDOWNICTWA SPOŁECZNEGO
SPÓŁKA Z OGRANICZONĄ ODPOWIEDZIALNOŚCIĄ
W KONINIE

UL. 3 MAJA 21
62-500 KONIN