

# OSIEDLE JASPISOWE BUDYNEK B MIESZKANIE A.0.19

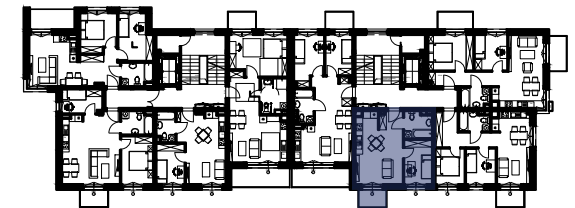
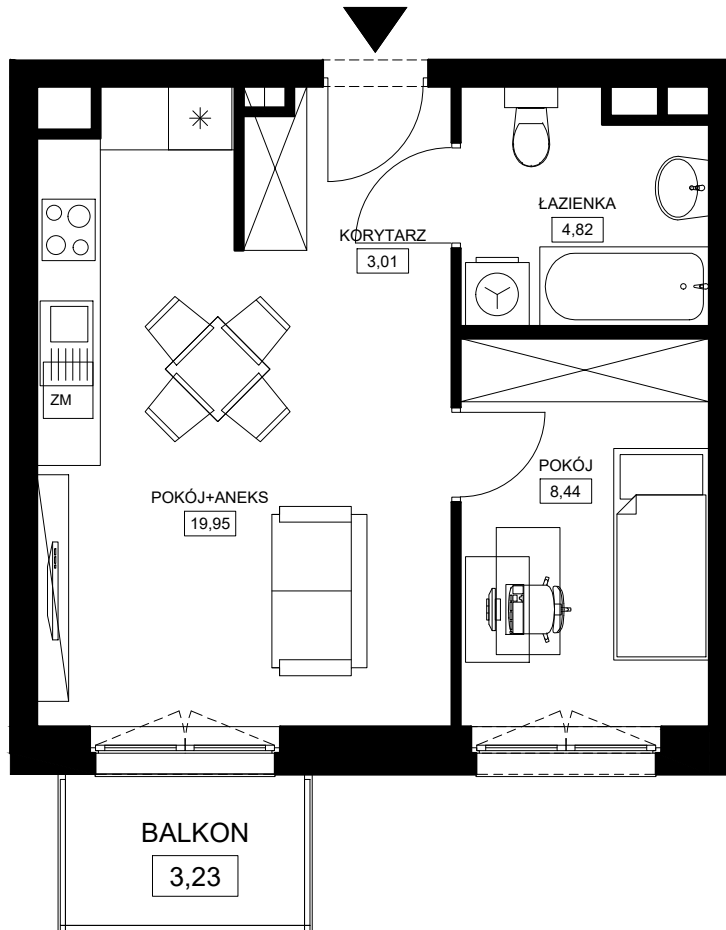
POWIERZCHNIA UŻYTKOWA 36,22 m<sup>2</sup>

ILOŚĆ POKOI 2

PIĘTRO IV PIĘTRO

POWIERZCHNIE BALKON 3,23 m<sup>2</sup>  
DODATKOWE: KOMÓRKA LOK. K.A.19 1,91 m<sup>2</sup>

A.0.19	
Mieszkanie 2-pokojowe	
1	KORYTARZ 3,01
2	POKÓJ+ANEKS 19,95
3	ŁAZIENKA 4,82
4	POKÓJ 8,44
SUMA:	36,22



LEGENDA:  
■ ŚCIANKI

UWAGA:

- POWIERZCHNIE LICZONE WG NORMY PN-ISO 9836 - ZE WZGLĘDU NA TRWAJĄCE PRACE PROJEKTOWE POWIERZCHNIE MOGĄ ULEC ZMIANIE
- WYPOSAŻENIE TYLKO W CELACH PREZENTACJI, NIE STANOWI ZOBOWIĄZANIA UMOWNEGO
- NINIEJSZY PROJEKT NIE STANOWI OFERTY W ROZUMIENIU PRZEPISÓW KODEKSU CYWILNEGO
- WYJŚCIE NA TARAS/LOGGIĘ /BALKON - MOŻLIWA RÓŻNICA POZIOMÓW
- PIONY KANALIZACYJNE I PIONY WENTYLACYJNE STANOWIĄ CZĘŚĆ WSPÓLNAJĄ INSTALACJI BUDYNKU
- W PRZYPADKU WYSTĘPOWANIA OTWÓRU REWIZYJNEGO NA PIONIE MUSI BYĆ ZAPEWNIONY DOSTĘP DO NIEGO ZGODNIE Z DOKUMENTACJĄ TECHNICZNĄ
- KOMÓRKA LOKATORSKA - POZA OBRĘBEM MIESZKANIA

 **Miejskie  
TBS Sp. z o.o.**  
w Koninie

MIEJSKIE TOWARZYSTWO  
BUDOWNICTWA SPOŁECZNEGO  
SPÓŁKA Z OGRANICZONĄ ODPOWIEDZIALNOŚCIĄ  
W KONINIE

UL. 3 MAJA 21  
62-500 KONIN