

# OSIEDLE JASPISOWE BUDYNEK B MIESZKANIE A.0.17

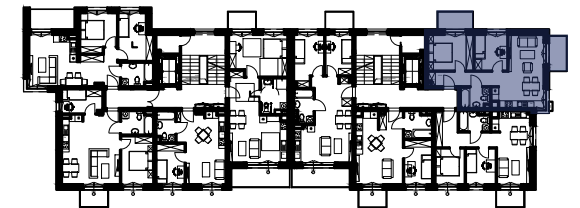
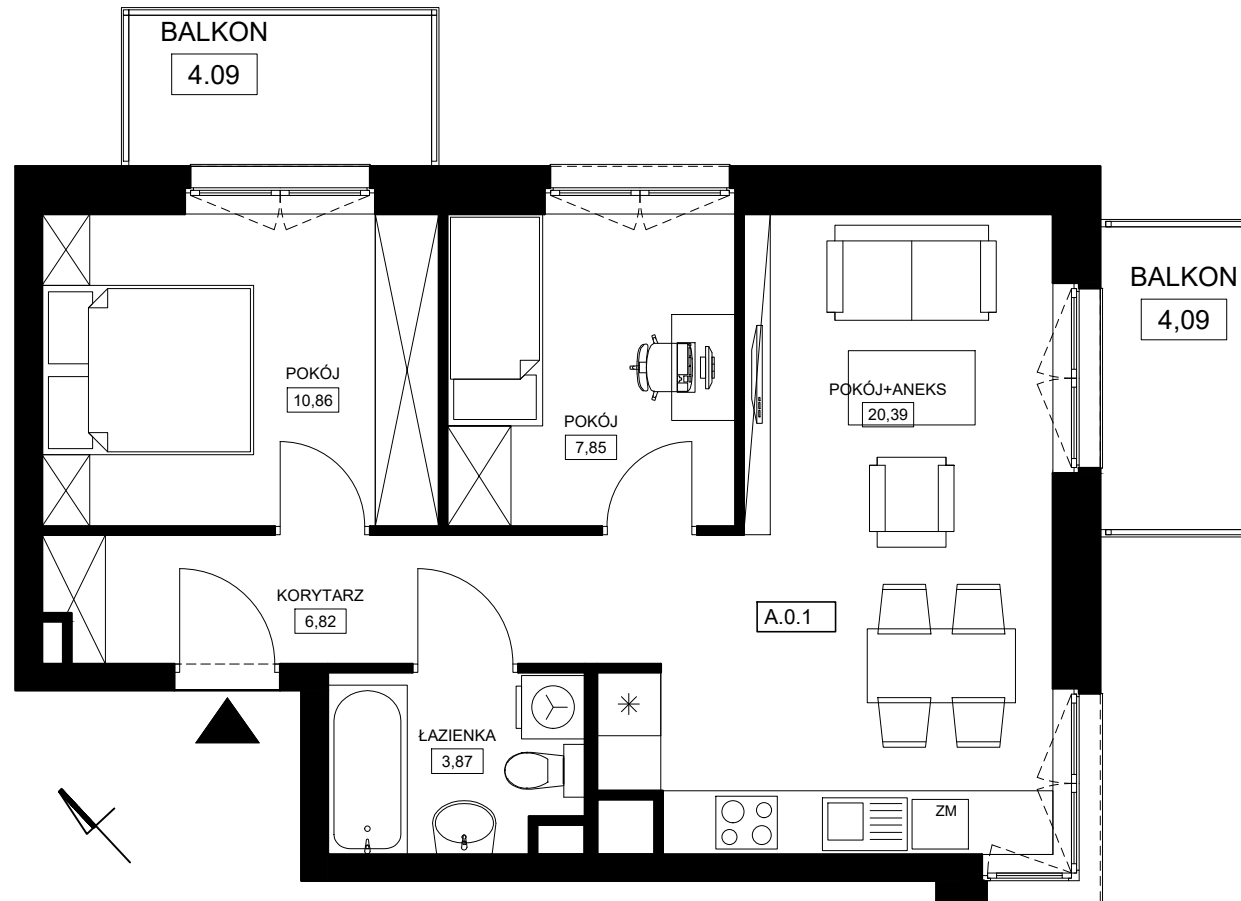
POWIERZCHNIA UŻYTKOWA 49,79m<sup>2</sup>

ILOŚĆ POKOI 3

PIĘTRO IV PIĘTRO

POWIERZCHNIE DODATKOWE: BALKON 4,09m<sup>2</sup>  
BALKON 4,09m<sup>2</sup>  
KOMÓRKA LOK. K.A.17 1,90m<sup>2</sup>

| A.0.17<br>Mieszkanie 3-pokojowe |                   |
|---------------------------------|-------------------|
| 1                               | KORYTARZ 6,82     |
| 2                               | POKÓJ+ANEKS 20,39 |
| 3                               | ŁAZIENKA 3,87     |
| 4                               | POKÓJ 7,85        |
| 5                               | POKÓJ 10,86       |
| SUMA:                           | 49,79             |



LEGENDA:  
■ ŚCIANKI

UWAGA:

- POWIERZCHNIE LICZONE WG NORMY PN-ISO 9836 - ZE WZGLĘDU NA TRWAJĄCE PRACE PROJEKTOWE POWIERZCHNIE MOGĄ ULEC ZMIANIE
- WYPOSAŻENIE TYLKO W CELACH PREZENTACJI, NIE STANOWI ZOBOWIĄZANIA UMOWNEGO
- NINIEJSZY PROJEKT NIE STANOWI OFERTY W ROZUMIENIU PRZEPISÓW KODEKSU CYWILNEGO
- WYJŚCIE NA TARAS/LOGGIE/BALKON - MOŻLIWA RÓŻNICA POZIOMÓW
- PIONY KANALIZACYJNE I PIONY WENTYLACYJNE STANOWIĄ CZĘŚĆ WSPÓLNĄ INSTALACJI BUDYNKU
- W PRZYPADKU WYSTĘPOWANIA OTWÓRU REWIZYJNEGO NA PIONIE MUSI BYĆ ZAPEWNIONY DOSTĘP DO NIEGO ZGODNIE Z DOKUMENTACJĄ TECHNICZNĄ
- KOMÓRKA LOKATORSKA - POZA OBRĘBEM MIESZKANIA

 **Miejskie  
TBS Sp. z o.o.**  
w Koninie

MIEJSKIE TOWARZYSTWO  
BUDOWNICTWA SPOŁECZNEGO  
SPÓŁKA Z OGRANICZONĄ ODPOWIEDZIALNOŚCIĄ  
W KONINIE

UL. 3 MAJA 21  
62-500 KONIN