

OSIEDLE JASPIŚOWE BUDYNEK B MIESZKANIE A.0.15

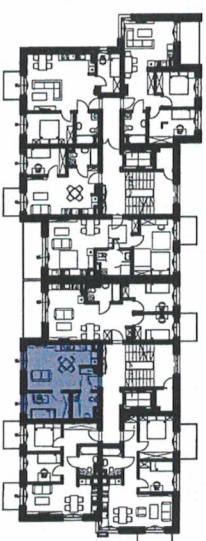
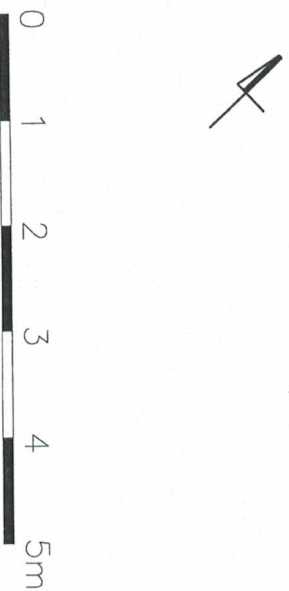
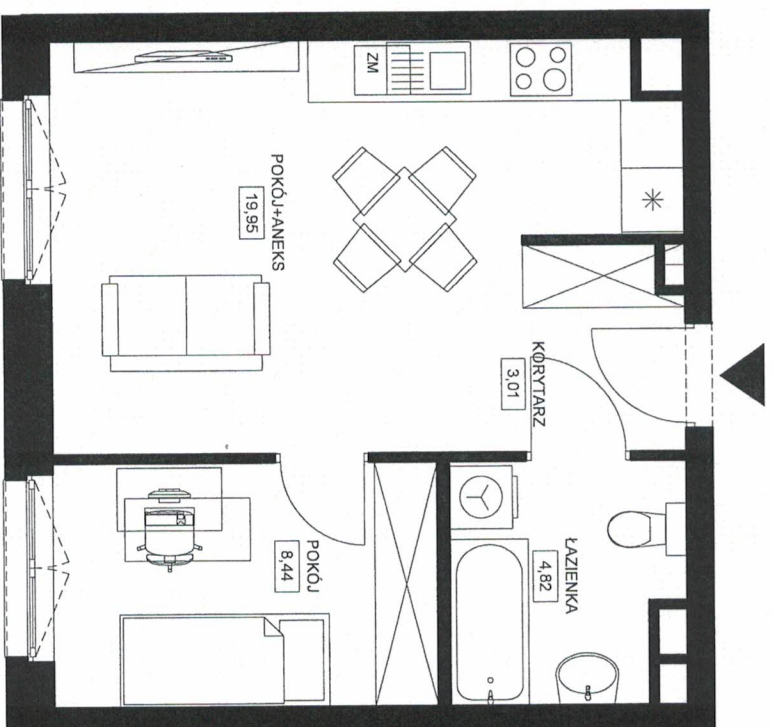
POWIERZCHNIA UŻYTKOWA 36,22 m²

ILOŚĆ POKOI 2

PIĘTRO III PIĘTRO

POWIERZCHNIE DODATKOWE: KOMÓRKA LOK. K.A.13 2,94 m²

A.0.15	
Mieszkanie 2-pokojowe	
1 KORYTARZ	3,01
2 POKÓJ+ANEKS	19,95
3 ŁAZIENKA	4,82
4 POKÓJ	8,44
SUMA:	36,22



LEGENDA:

■ ŚCIANKI

UWAGA:

- POWIERZCHNIE LICZONE WGN NORMY PN-ISO 9899 - ZE WZGLĘDU NA TRWAŁOŚĆ PRACE PROJEKTYWNE
- POWIERZCHNIE MOGĄ ULEC ZMIANIE
- WYPOSAŻENIE TYLKO W CELACH PREZENTACJI, NIE STANOWI ZOBOWIĄZANIA UMOWNEGO
- NINIJSZY PROJEKT NIE STANOWI OFERTY W ROZUMIENIU PRZEPISÓW KODEKSU CYWILNEGO
- WYJŚCIE NA TARAS/LOGGIĘ /BALKON - MOŻLIWA ROZNIJCA POZIOMÓW
- PIONY KANALIZACYJNE I PIONY WENTYLACYJNE STANOWIĄ CZĘŚĆ WSPÓLNAJĄ INSTALACJI BUDYNKU
- W PRZYPADKU WYSTĘPOMANIA OTWORU REMIZYJNEGO NA PIONIE MUSI BYĆ ZAPEWNIONY DOSTĘP DO NIEGO ZGODNIE Z DOKUMENTACJĄ TECHNICZNĄ
- KOMÓRKA LOKATORSKA - POZA OBRĘBEM MIESZKANIA


**Miejskie
TBS Sp. z o.o.**
w Koninie

MIEJSKIE TOWARZYSTWO
BUDOWNICTWA SPOŁECZNEGO
SPÓŁKA Z OGRANICZONĄ ODPOWIEDZIALNOŚCIĄ
W KONINIE
UL. 3 MAJA 21
62-500 KONIN