

OSIEDLE JASPISOWE BUDYNEK B MIESZKANIE A.0.14

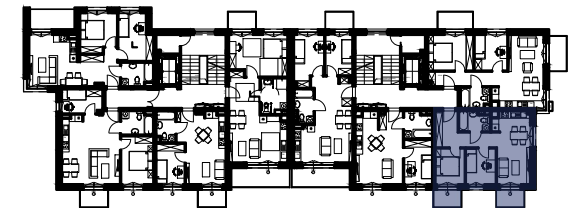
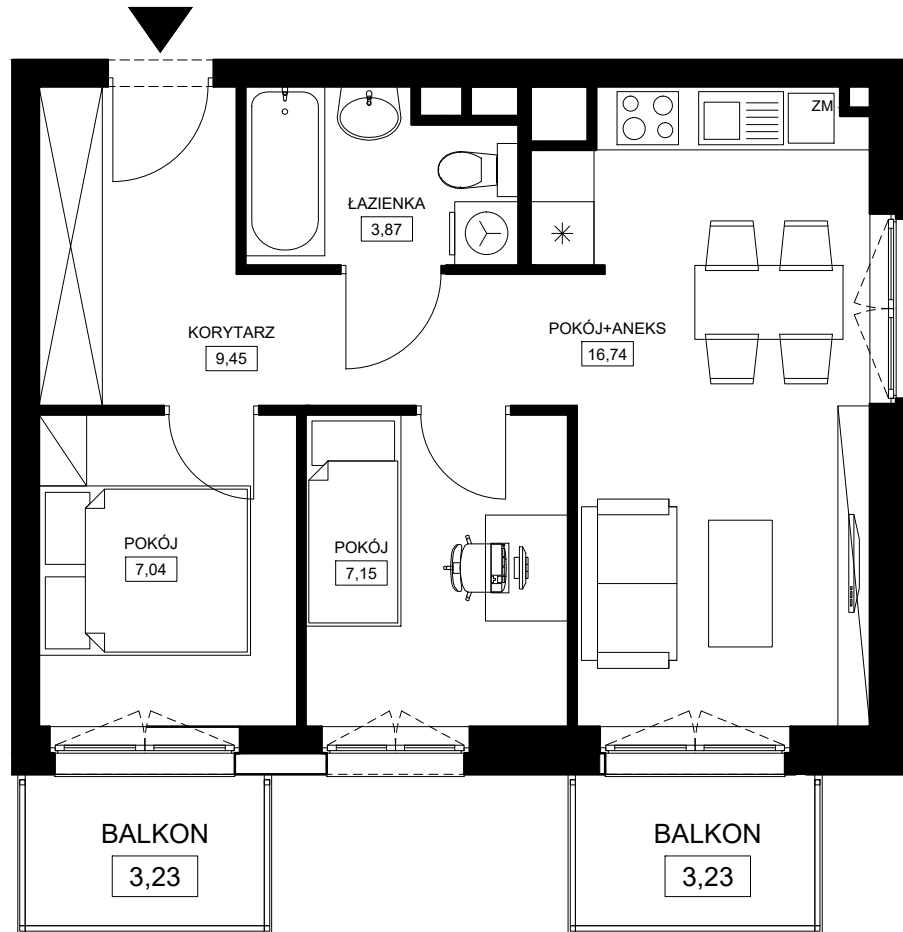
POWIERZCHNIA UŻYTKOWA 44,25 m²

ILOŚĆ POKOI 3

PIĘTRO III PIĘTRO

POWIERZCHNIE DODATKOWE: BALKON 3,23m²
BALKON 3,23m²
KOMÓRKA LOK. K.A.16 1,91m²

A.0.14 Mieszkanie 3-pokojowe	
1	KORYTARZ 9,45
2	POKÓJ+ANEKS 16,74
3	ŁAZIENKA 3,87
4	POKÓJ 7,04
5	POKÓJ 7,15
SUMA:	44,25



LEGENDA:
■ ŚCIANKI

UWAGA:

- POWIERZCHNIE LICZONE WG NORMY PN-ISO 9836 - ZE WZGLĘDU NA TRWAJĄCE PRACE PROJEKTOWE POWIERZCHNIE MOGĄ ULEC ZMIANIE
- WYPOSAŻENIE TYLKO W CELACH PREZENTACJI, NIE STANOWI ZOBOWIĄZANIA UMOWNEGO
- NINIEJSZY PROJEKT NIE STANOWI OFERTY W ROZUMIENIU PRZEPISÓW KODEKSU CYWILNEGO
- WYJŚCIE NA TARAS/LOGGIE /BALKON - MOŻLIWA RÓŻNICA POZIOMÓW
- PIONY KANALIZACYJNE I PIONY WENTYLACYJNE STANOWIĄ CZĘŚĆ WSPÓLNĄ INSTALACJI BUDYNKU
- W PRZYPADKU WYSTĘPOWANIA OTWORU REWIZYJNEGO NA PIONIE MUSI BYĆ ZAPEWNIONY DOSTĘP DO NIEGO ZGODNIE Z DOKUMENTACJĄ TECHNICZNĄ
- KOMÓRKA LOKATORSKA - POZA OBRĘBEM MIESZKANIA

 **Miejskie
TBS Sp. z o.o.**
w Koninie

MIEJSKIE TOWARZYSTWO
BUDOWNICTWA SPOŁECZNEGO
SPÓŁKA Z OGRANICZONĄ ODPOWIEDZIALNOŚCIĄ
W KONINIE

UL. 3 MAJA 21
62-500 KONIN