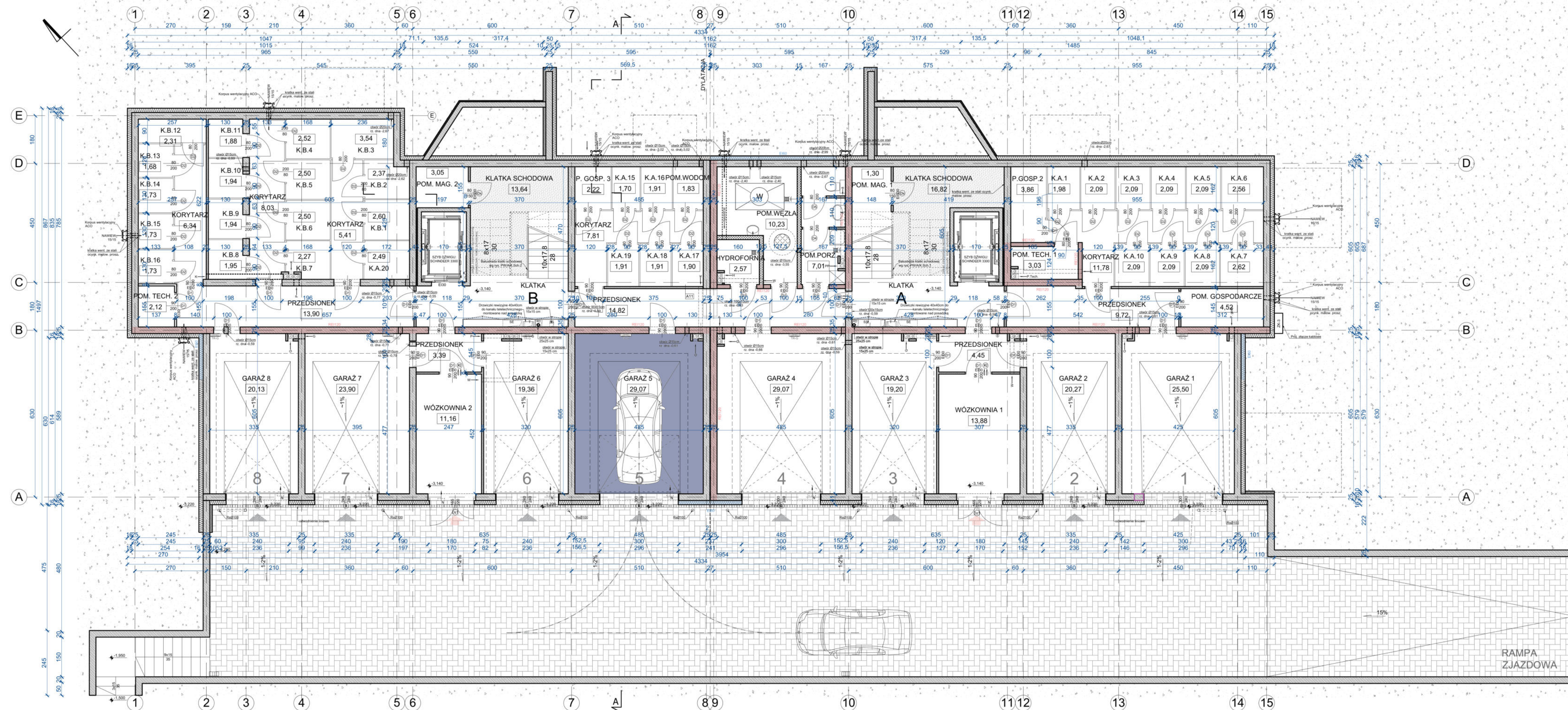


RZUT PIWNICY



PIWNICA	
KOMUNIKACJA:	85,70
KLATKA SCHODOWA A	16,82
KLATKA SCHODOWA B	13,64
GARAŻE:	186,50
WÓZKOWNIA 1	13,88
WÓZKOWNIA 2	11,16
KOMÓRKI LOKATORSKIE:	68,80
POM. GOSPODARCZE 1:	4,52
POM. GOSPODARCZE 2:	3,86
POM. GOSPODARCZE 2:	2,22
HYDROFORNIA:	2,57
POM. WĘZŁA:	10,23
POM. WODOMIERZA	1,83
POM. PORZĄDKOWE:	7,01
POM. TECHNICZNE 1:	3,03
POM. TECHNICZNE 2:	2,12
POM. MAGAZYNOWE 1:	1,30
POM. MAGAZYNOWE 2:	3,05
POWIERZCHNIA UŻYTKOWA:	438,24

- LEGENDA:**
- Wejścia do budynku
 - Wjazd do garażu
 - Szacht instalacji elektrycznej i teletechnicznej
 - Szacht instalacji sanitarnych - c.o. i woda
 - Ściana żelbetowa
 - Ściana POROTHERM 25cm / 11,5 / 8cm
 - Styropian
 - Wełna mineralna
 - Tablica elektryczna rozdzielcza - garaż
 - Klasa odporności ogniowej przegrody REI120

- UWAGI:**
- ścianki działowe w piwnicy z SILKI gr. 8 cm należy wykonać ażurowe na trzy warstwy od sufitu, z wyjątkiem ścianek wydzielających przedzielni pożarowe, wózkownie, pomieszczenia węzła i pomieszczenia porządkowego
 - brama garażowa wyposażona w kratki nawiewne w kolorze bramy - do uzgodnienia z projektantem
 - kratki nawiewno-wywieńne wyposażone w żaluzję i siatkę
 - rysunek rozpatrywać łącznie z rysunkami branżowymi. Elementy konstrukcji zgodnie z opisami i rysunkami branży konstrukcyjnej
 - sufit podwieszony w hydroforowni należy wykonać o podwyższonych parametrach akustycznych
 - na rysunkach podano wysokość konstrukcyjną nadproży i parapetów od poziomu wykończonej posadzki
 - biegi schodów przy ścianie szczytu windowego należy zdylatować
 - wszystkie piony KD na klatkach schodowych oraz przedzielniach obudować w technologii płyt gipsowo-włóknowych FERMACELL z wypełnieniem wełną mineralną grubości 5cm
 - przejścia pionów kanalizacji sanitarnej przez stropy należy zabezpieczyć do klasy odporności pożarowej EI60
 - w pomieszczeniu wentylatora, wodomierza, węzła, hydroforowni i porządkowym należy wykonać posadzki z płytek gresowych
 - w pomieszczeniu porządkowym ściany zmywalne do wysokości 2m, ściany i sufit tynkowane tynkiem cementowo-wapiennym
 - w pomieszczeniu węzła ściany i sufit tynkowane tynkiem cementowo-wapiennym i malowane farbą emulsyjną w kolorze białym



±0,000=104,68 m n.p.m.
BIELEWSKI ARCHITEKCI - Andrzej Bielewski
 Bursztynowa 37,62-571 Modła Królewska

TREŚĆ RYSUNKU: RZUT PIWNICY

TEMAT:	BUDOWA BUDYNKU WIELORODZINNEGO WRAZ Z INFRASTRUKTURĄ TECHNICZNĄ ORAZ BUDOWA DRÓGI I PARKINGÓW	
LOKALIZACJA:	KONIN ul. ONYKSOWA działki nr ew. 760/16, 760/18, 762/12, 762/18, 762/20, 837/5, 1671/14, 1671/27, 1671/29, 1671/31, 1672/26, 2203/5, 2203/6, 2203/7, 2203/8, 2203/10, 2203/11, 2204/3, 2204/12, 2203/1, 1671/23, 2204/2	
INWESTOR:	Miejskie Towarzystwo Budownictwa Społecznego Sp z o.o. ul. 3 Maja 21 62-500 Konin	
FAZA:	PROJEKT BUDOWLANY	
ZESPÓŁ PROJEKTOWY	IMIĘ I NAZWISKO, UPRAWNIENIA - SPECJALNOŚĆ	PODPIS
PROJEKTANT GŁÓWNY:	mgr inż. arch. Andrzej Bielewski GPB.I.7342-28/98 specj. architektoniczna	
ARCHITEKTURA		
PROJEKTOWAŁ:	mgr inż. arch. Andrzej Bielewski GPB.I.7342-28/98 specj. architektoniczna	
OPRACOWAŁ:	mgr inż. arch. Nikola Jońska-Wietrzyk	
SPRAWDZIŁ:	mgr inż. arch. Wojciech Wokan AB.III.7131-260/01 specj. architektoniczna	
DATA:	NR RYSUNKU:	SKALA
08.12.2023	PB/AR.1	1:100

NINIEJSZE DZIEŁO STANOWI DZIEŁO AUTORSKIE I PODLEGA OCHRONIE ZGODNIE Z USTAWĄ 83 Z DNIA 4.02.1994 O PRAWIE AUTORSKIM I PRAWACH POKREWNYCH